



# La gaceta

de la Universidad de Guadalajara



**UNIVERSIDAD DE GUADALAJARA**

Red Universitaria e Institución Benemérita de Jalisco

**SECRETARIA GENERAL**  
**COORDINACIÓN GENERAL DE CONTROL ESCOLAR**

---

**INFORMA**

---

**EL RESULTADO DE LOS DICTAMENES DE ADMISIÓN REALIZADOS POR LOS CENTROS UNIVERSITARIOS CORRESPONDIENTE AL CICLO 2023 "B", TANTO DE LA ZONA METROPOLITANA DE GUADALAJARA COMO REGIONALES.**

**LAS PERSONAS QUE APARECEN EN EL PRESENTE DICTAMEN DE ADMISIÓN, DEBERÁN PRESENTARSE EN LA COORDINACIÓN DE CONTROL ESCOLAR DEL CENTRO UNIVERSITARIO AL QUE RESULTARON ADMITIDOS, A RECABAR INFORMACIÓN DEL PROCEDIMIENTO A SEGUIR PARA SER REGISTRADOS A CURSOS.**

**EN CASO DE QUE LA PERSONA ADMITIDA NO SE PRESENTE O CUMPLA CON LOS TIEMPOS, ACTIVIDADES Y PROCEDIMIENTOS ESTABLECIDOS, SE ENTENDERÁ QUE RENUNCIA A SU DERECHO DE SER REGISTRADO A CURSOS Y EN CONSECUENCIA EL DICTAMEN CORRESPONDIENTE QUEDARÁ SIN EFECTO.**



**DICTAMENES - CENTROS UNIVERSITARIOS**

<b>LIC EN ARTES</b>	5927960 142.5833	5852113 151.4533	<b>LIC EN ARTES</b>	5866142 125.6700	5950389 112.7467	<b>LIC EN ARTES</b>	5871465 164.1867	5940742 143.9633
<b>ESCENICAS PARA</b>	5930950 136.4467	5853876 149.6267	<b>VISUALES PARA LA</b>	5867427 149.5800	5955108 137.2667	<b>VISUALES PARA LA</b>	5879900 148.2300	5945945 128.8333
<b>LA EXPRESION</b>	5933685 134.2333	5854317 160.1833	<b>EXPRESION</b>	5876107 111.9533	5956029 124.3367	<b>EXPRESION</b>	5881627 153.4367	5948083 161.5000
<b>DANCISTICA</b>	5933748 136.9967	5858637 175.3333	<b>FOTOGRAFICA</b>	5889538 142.7200	5956428 147.8367	<b>PLASTICA</b>	5884524 173.4167	5949787 128.6067
	5935584 122.0600	5875373 160.7500		5893712 135.0000	5957135 155.4767		5893964 146.7567	5951742 145.0500
5823382 151.4767	5940377 140.2467	5879256 127.2633	5826454 119.1233	5895503 127.4333	5957173 105.2233	5824880 162.1667	5898365 113.1433	5957760 111.8600
5827160 141.1667	5943103 133.9000	5880990 130.9167	5828097 141.3367	5896390 126.9167	5960983 148.9167	5826556 131.8233	5898526 128.9533	5959398 108.3800
5827482 140.2067	5957310 126.1667	5902224 149.7500	5836782 125.8333	5896826 118.4200	5961951 140.0000	5827400 149.4167	5902188 166.2400	5961666 149.8033
5829022 141.5833	5957624 130.9733	5903493 151.9833	5840336 163.4133	5902791 143.2567	5962640 129.2400	5830371 143.5500	5902902 140.5367	5962213 166.0000
5831342 131.8200	5961277 140.1233	5913197 145.2733	5840932 161.3800	5909470 122.1033	5962883 145.0367	5836079 131.8333	5909341 175.8167	5964355 142.8067
5835574 138.6567	5962881 118.7467	5943093 176.2400	5842663 135.4167	5911630 136.6200	5964342 139.0067	5836227 139.2833	5909896 132.0000	5964966 122.7500
5835831 170.3400	5971370 142.5700	5959243 127.0500	5845159 139.9567	5912899 110.9133	5966297 128.5000	5836280 123.0000	5913295 124.3267	5967668 165.3333
5838185 112.4833	5977661 130.1667	5962449 140.7200	5846341 128.8667	5913126 159.8333	5967540 120.6433	5836301 154.2000	5913495 124.3333	5968441 151.7133
5846174 126.4400	<b>MÍNIMO 112.4833</b>	5962997 130.8933	5847379 148.8800	5913845 130.0467	5967814 116.8000	5837186 168.3333	5916590 142.4967	5973502 149.8333
5852181 142.7300		5964500 136.0867	5848905 159.2900	5916684 140.9167	5971111 125.6833	5840392 133.1667	5917298 140.7667	5975725 128.3367
5872795 115.1200	<b>LIC EN ARTES</b>	5966050 148.5967	5850347 132.7500	5924178 125.1767	5973319 119.9333	5844866 168.3333	5925287 130.3733	5976584 157.2800
5888346 127.2867	<b>ESCENICAS PARA</b>	5967031 170.6700	5850498 145.3333	5928677 122.9767	5986367 160.9867	5845172 132.9767	5931587 146.8967	5977515 144.1967
5891201 122.5833	<b>LA EXPRESION</b>	5976411 126.3333	5850640 118.5833	5933890 141.1833	<b>MÍNIMO 105.2233</b>	5848355 139.0833	5931860 142.2500	5983344 159.5000
5891274 156.1300	<b>TEATRAL</b>	5983778 138.9433	5850855 143.8800	5939517 147.3267		5850375 135.0000	5932291 177.2933	<b>MÍNIMO 108.3800</b>
5899250 126.2400	5823064 141.5833	<b>MÍNIMO 125.8133</b>	5852603 132.1367	5939593 114.6667		5857645 141.0833	5934450 174.9000	
5908311 140.5367	5825891 125.8133		5854258 124.7500	5942067 133.9467		5866495 119.0867	5934760 125.4367	
5921183 136.5733	5834859 164.2500		5860031 128.7800	5944343 126.4967		5869249 161.9933	5939570 122.0833	
5922727 153.3967	5838503 178.8700		5864764 137.5833	5945786 116.6667		5870252 137.8100	5940084 123.9167	

DICTAMENES - CENTROS UNIVERSITARIOS

ADMITIDOS CENTRO UNIVERSITARIO DE CIENCIAS BIOLÓGICAS Y AGROPECUARIAS PARA EL CALENDARIO 2023E

A LOS ASPIRANTES EN ESTE DICTAMEN, FAVOR DE PRESENTARSE PARA MAYOR INFORMACIÓN EN LA COORDINACIÓN ESCOLAR DEL CENTRO

Table with columns for various university centers (e.g., CUCBA-C. U. DE CS BIOLÓGICAS Y AGROPECUARIAS, LIC EN BILOGIA, LIC EN MEDICINA, VETERINARIA Y ZOOTECNIA) and lists of admitted students with their respective identification numbers.



DICTAMENES - CENTROS UNIVERSITARIOS

ADMITIDOS CENTRO UNIVERSITARIO DE CIENCIAS ECONÓMICO ADMINISTRATIVAS PARA EL CALENDARIO 2023B

A LOS ASPIRANTES EN ESTE DICTAMEN, FAVOR DE PRESENTARSE PARA MAYOR INFORMACIÓN EN LA COORDINACIÓN ESCOLAR DEL CENTRO

Table with 10 columns of student IDs and names, organized by center (CUCEA-C. U. DE CS. ECONOMICO-ADMINISTRATIVAS, INGENIERIA EN NEGOCIOS, LIC EN ADMINISTRACION GUBERNAMENTAL Y POLITICAS PUBLICAS, LIC EN CONTADURIA PUBLICA). Includes a 'MÍNIMO' value for each center.

DICTAMENES - CENTROS UNIVERSITARIOS

Table with 2 columns: Dictamen ID and Value. Contains 500 rows of numerical data.

Table with 2 columns: Dictamen ID and Value. Contains 500 rows of numerical data.

Table with 2 columns: Dictamen ID and Value. Contains 500 rows of numerical data.

Table with 2 columns: Dictamen ID and Value. Contains 500 rows of numerical data.

LIC EN GESTION Y ECONOMIA

AMBIENTAL

Table with 2 columns: Dictamen ID and Value. Contains 36 rows of numerical data.

LIC EN MERCADOTECNIA

Table with 2 columns: Dictamen ID and Value. Contains 26 rows of numerical data.

LIC EN GESTION DE NEGOCIOS

GASTRONOMICOS

Table with 2 columns: Dictamen ID and Value. Contains 10 rows of numerical data.

MINIMO 119.9333

MINIMO 119.9333

MINIMO 133.9733

DICTAMENES - CENTROS UNIVERSITARIOS

Table with multiple columns containing numerical data and categorical labels such as LIC EN NEGOCIOS, INTERNACIONALES, LIC EN RELACIONES PUBLICAS Y COMUNICACION, LIC EN TECNOLOGIAS DE LA INFORMACION, and LIC EN TURISMO.

## DICTAMENES - CENTROS UNIVERSITARIOS

5833304	119.3567	5859059	122.1167	5889328	137.4167	5930520	123.5500	5963852	141.5567	5986431	129.7667	5988563	129.4633	5924545	134.2700	5906666	140.3967
5834289	163.7333	5859271	130.9167	5889475	122.2200	5931472	162.5400	5964119	120.3267	5986692	136.6733	5988564	128.1067	5932245	139.5467	5907656	123.7500
5834419	149.8167	5861612	145.7800	5889564	122.5733	5931844	133.3933	5965267	153.6367	<b>MÍNIMO 116.1667</b>		5988565	118.1800	5933081	119.9567	5913052	125.8933
5834822	148.2967	5862053	137.0833	5889588	120.5533	5933007	140.2533	5965291	130.7667			5988566	137.5100	5934251	105.6267	5913643	130.1667
5835113	143.2600	5862634	120.3333	5890443	162.7067	5933215	117.9400	5965428	139.6200			5988567	156.9633	5934738	124.8367	5919609	131.2333
5835399	123.0800	5862670	156.2333	5892942	134.3567	5935468	126.5267	5965788	127.8333			5988568	159.8500	5937255	130.1667	5919644	114.9633
5836120	124.2600	5862971	161.1433	5894427	125.6433	5937842	118.4367	5965997	131.9333			5988569	142.9600	5938946	160.8733	5930222	145.1467
5836133	141.6667	5862989	156.2867	5895414	131.9100	5939068	131.5367	5966188	125.7467			5988570	177.8733	5942373	141.1433	5931048	95.5833
5838136	122.4467	5867638	132.0933	5896036	126.2500	5939636	131.0600	5966200	153.0900			5988571	157.0867	5943292	137.2400	5933128	91.2467
5839424	157.6833	5867853	151.1200	5897774	133.5000	5939852	144.9167	5966285	127.0433			<b>MÍNIMO 118.0033</b>		5943728	130.6133	5936483	131.7100
5839592	151.4100	5868991	126.7500	5898037	165.8667	5940497	129.8167	5966553	118.3333			5988531	142.3167	5944924	110.8533	5940008	132.7867
5839782	121.3133	5869982	145.2767	5900066	136.2733	5940543	133.3233	5966591	140.9167			5988532	126.4967	5952088	130.0833	5950217	125.1233
5842016	155.4567	5870621	119.7133	5902313	135.0633	5944713	127.4267	5966651	126.4200			5988533	118.0033	5956055	139.2733	5951774	109.1067
5843111	146.1233	5870807	120.1267	5902459	122.1100	5944715	118.7567	5967303	142.5733			5988539	127.2833	5956500	115.8333	5956925	102.8000
5844021	135.4700	5871093	124.5467	5903807	118.4167	5945007	159.6167	5967407	132.3067			5988540	163.5767	5962207	141.0000	5961053	98.0000
5844693	140.0333	5872611	130.0000	5903990	125.9333	5945445	168.2500	5967466	148.3700			5988541	153.3333	5972477	122.0167	5962573	122.2100
5845195	129.5000	5873498	119.6567	5905683	144.7467	5945567	144.5400	5967584	116.4333			5988542	137.8833	5976210	128.4700	5973848	170.2133
5845383	123.0833	5873967	123.2133	5906689	127.5000	5949137	135.4167	5968514	126.7867			5988544	132.2767	5825318	129.9267	5974146	127.2800
5845945	116.8900	5874546	123.8033	5906878	121.8933	5950162	126.1233	5969129	130.5833			5988545	118.7567	5828358	131.8733	5981174	114.5467
5846441	142.7100	5877536	168.5733	5908957	144.1300	5951211	127.3300	5969232	135.6433			5988546	169.3467	5854315	143.7400	5983285	122.5667
5846703	131.5000	5877599	127.7033	5915070	131.4600	5951237	132.9200	5970293	160.4633			5988547	121.6267	5854707	134.5833	5985766	103.9167
5846954	133.7467	5877776	154.0033	5915302	127.0167	5951645	156.9967	5971086	132.8333			5988548	136.0167	5870969	139.0367	<b>MÍNIMO 91.2467</b>	
5847983	117.5000	5877949	145.2867	5916157	152.2267	5951789	122.2500	5971622	142.7867			5988550	143.5167	5873864	132.7167	5832983	135.5400
5849291	131.1133	5878899	145.4600	5917186	161.6933	5952563	169.8367	5973511	116.4167			5988551	173.4367	5878378	142.6200	5837626	110.0933
5849366	162.9400	5879298	116.1667	5919056	161.4567	5954955	131.6233	5973548	127.0467			5988552	146.4333	5892392	126.7433	5840414	114.8867
5850429	136.6800	5882828	142.1167	5920827	127.6967	5958765	144.6900	5973635	120.2333			5988554	156.3000	5899366	147.3567	5840480	134.1667
5851622	146.7667	5884703	124.9167	5922571	124.0300	5960595	131.3467	5974094	129.4400			5988555	129.1467	5900684	137.8633	5844731	129.4700
5852747	148.8333	5885022	127.2233	5924140	139.6733	5960902	122.7667	5974213	182.5000			5988557	138.1533	5902972	154.7467	5862821	109.9167
5853053	142.9400	5886553	151.2933	5924263	152.8800	5961733	143.4567	5976333	141.1967			5988558	155.4833	5904190	134.4267	5882168	104.4000
5856325	117.7200	5886986	121.0400	5925089	120.5033	5961924	139.6200	5977629	127.1767			5988559	156.4567	5908576	135.0833	5887008	139.7000
5858498	116.8933	5887772	126.7500	5927436	121.4167	5962171	136.6433	5980920	133.9600			5988560	168.7333	5912720	134.3067	5894790	142.5000
5858608	132.0667	5888077	118.3333	5928281	128.5367	5962641	118.5433	5981544	143.2967			5988561	151.9833	5913767	114.6667	5902460	140.8333
5858653	170.5833	5889105	140.4067	5929546	134.0833	5962919	136.8667	5983675	151.7267			5988562	160.3433	5914657	115.3067	5903378	126.4467



DICTAMENES - CENTROS UNIVERSITARIOS

ADMITIDOS CENTRO UNIVERSITARIO DE CIENCIAS ECONÓMICO ADMINISTRATIVAS PARA EL CALENDARIO 2023B

A LOS ASPIRANTES EN ESTE DICTAMEN, FAVOR DE PRESENTARSE PARA MAYOR INFORMACIÓN EN LA COORDINACIÓN ESCOLAR DEL CENTRO

Table with columns for student ID, name, and center. Includes categories like CUCEA-C. U. DE CS. ECONOMICO-ADMINISTRATIVAS, INGENIERIA EN NEGOCIOS, LIC EN ADMINISTRACION, LIC EN FINANCIERA Y SISTEMAS, LIC EN CONTADURIA PUBLICA, and LIC EN ADMINISTRACION GUBERNAMENTAL Y POLITICAS PUBLICAS.

DICTAMENES - CENTROS UNIVERSITARIOS

Table with multiple columns containing numerical data points, organized by categories such as LIC EN ECONOMIA, LIC EN GESTION DE NEGOCIOS, LIC EN GESTION Y ECONOMIA AMBIENTAL, LIC EN LICENCIATURA EN INGENIERIA DE SISTEMAS, LIC EN LICENCIATURA EN INGENIERIA EN SISTEMAS DE INFORMACION, LIC EN LICENCIATURA EN INGENIERIA EN SISTEMAS DE TELECOMUNICACIONES, LIC EN LICENCIATURA EN INGENIERIA EN SISTEMAS DE TELECOMUNICACIONES Y LIC EN LICENCIATURA EN INGENIERIA EN SISTEMAS DE TELECOMUNICACIONES.

DICTAMENES - CENTROS UNIVERSITARIOS

Table with multiple columns containing numerical data and categorical labels such as LIC EN NEGOCIOS, INTERNACIONALES, LIC EN RECURSOS HUMANOS, LIC EN RELACIONES PUBLICAS Y COMUNICACION, LIC EN TECNOLOGIAS DE LA INFORMACION, and LIC EN TURISMO.

## DICTAMENES - CENTROS UNIVERSITARIOS

5833304	119.3567	5859059	122.1167	5889328	137.4167	5930520	123.5500	5963852	141.5567	5986431	129.7667	5988563	129.4633	5924545	134.2700	5906666	140.3967
5834289	163.7333	5859271	130.9167	5889475	122.2200	5931472	162.5400	5964119	120.3267	5986992	136.6733	5988564	128.1067	5932245	139.5467	5907656	123.7500
5834419	149.8167	5861612	145.7800	5889564	122.5733	5931844	133.3933	5965267	153.6367	5988565	118.1800	5988565	118.1800	5933081	119.9567	5913052	125.8933
5834822	148.2967	5862053	137.0833	5889588	120.5533	5933007	140.2533	5965291	130.7667	5988566	137.5100	5988566	137.5100	5934251	105.6267	5913643	130.1667
5835113	143.2600	5862634	120.3333	5890443	162.7067	5933215	117.9400	5965428	139.6200	5988567	156.9633	5988567	156.9633	5934738	124.8367	5919609	131.2333
5835399	123.0800	5862670	156.2333	5892942	134.3567	5935468	126.5267	5965788	127.8333	5988568	159.8500	5988568	159.8500	5937255	130.1667	5919644	114.9633
5836120	124.2600	5862971	161.1433	5894427	125.6433	5937842	118.4367	5965997	131.9333	5988569	142.9600	5988569	142.9600	5938946	160.8733	5930222	145.1467
5836133	141.6667	5862989	156.2867	5895414	131.9100	5939068	131.5367	5966188	125.7467	5988570	177.8733	5988570	177.8733	5942373	141.1433	5931048	95.5833
5838136	122.4467	5867638	132.0933	5896036	126.2500	5939636	131.0600	5966200	153.0900	5988571	157.0867	5988571	157.0867	5943292	137.2400	5933128	91.2467
5839424	157.6833	5867853	151.1200	5897774	133.5000	5939852	144.9167	5966285	127.0433	5988529	133.6867	5988529	133.6867	5943728	130.6133	5936483	131.7100
5839592	151.4100	5868991	126.7500	5898037	165.8667	5940497	129.8167	5966553	118.3333	5988531	142.3167	5988531	142.3167	5944924	110.8533	5940008	132.7867
5839782	121.3133	5869982	145.2767	5900066	136.2733	5940543	133.3233	5966591	140.9167	5988532	126.4967	5988532	126.4967	5952088	130.0833	5950217	125.1233
5842016	155.4567	5870621	119.7133	5902313	135.0633	5944713	127.4267	5966651	126.4200	5988533	118.0033	5988533	118.0033	5956055	139.2733	5951774	109.1067
5843111	146.1233	5870807	120.1267	5902459	122.1100	5944715	118.7567	5967303	142.5733	5988539	127.2833	5988539	127.2833	5956500	115.8333	5956925	102.8000
5844021	135.4700	5871093	124.5467	5903807	118.4167	5945007	159.6167	5967407	132.3067	5988540	163.5767	5988540	163.5767	5962207	141.0000	5961053	98.0000
5844693	140.0333	5872611	130.0000	5903990	125.9333	5945445	168.2500	5967466	148.3700	5988541	153.3333	5988541	153.3333	5972477	122.0167	5962573	122.2100
5845195	129.5000	5873498	119.6567	5905683	144.7467	5945567	144.5400	5967584	116.4333	5988542	137.6833	5988542	137.6833	5972610	128.4700	5973848	170.2133
5845383	123.0833	5873967	123.2133	5906689	127.5000	5949137	135.4167	5968514	126.7867	5988544	132.2767	5988544	132.2767	5976400	125.4667	5974146	127.2800
5845945	116.8900	5874546	123.8033	5906878	121.8933	5950162	126.1233	5969129	130.5833	5988545	118.7567	5988545	118.7567	5828358	131.8733	5981174	114.5467
5846441	142.7100	5877536	168.5733	5908957	144.1300	5951211	127.3300	5969232	135.6433	5988546	169.3467	5988546	169.3467	5854315	143.7400	5983285	122.5667
5846703	131.5000	5877599	127.7033	5915070	131.4600	5951237	132.9200	5970293	160.4633	5988547	121.6267	5988547	121.6267	5854707	134.5833	5985766	103.9167
5846954	133.7467	5877776	154.0033	5915302	127.0167	5951645	156.9967	5971086	132.8333	5988548	136.0167	5988548	136.0167	5870969	139.0367	MINIMO 91.2467	
5847983	117.5000	5877949	145.2867	5916157	152.2267	5951789	122.2500	5971622	142.7867	5988550	143.5167	5988550	143.5167	5873864	132.7167	5832983	135.5400
5849291	131.1133	5878899	145.4600	5917186	161.6933	5952563	169.8367	5973511	116.4167	5988551	173.4367	5988551	173.4367	5878378	142.6200	5837626	110.0933
5849366	162.9400	5879298	116.1667	5919056	161.4567	5955495	131.6233	5973548	127.0467	5988552	146.4333	5988552	146.4333	5892392	126.7433	5840414	114.8867
5850429	136.6800	5882828	142.1167	5920827	127.6967	5958765	144.6900	5973635	120.2333	5988554	156.3000	5988554	156.3000	5899366	147.3567	5840480	134.1667
5851622	146.7667	5884703	124.9167	5922571	124.0300	5960595	131.3467	5974094	129.4400	5988555	129.1467	5988555	129.1467	5900684	137.8633	5844731	129.4700
5852747	148.8333	5885022	127.2233	5924140	139.6733	5960902	122.7667	5974213	182.5000	5988557	138.1533	5988557	138.1533	5902972	154.7467	5862821	109.9167
5853053	142.9400	5886553	151.2933	5924263	152.8800	5961733	143.4567	5976333	141.1967	5988558	155.4833	5988558	155.4833	5904190	134.4267	5882168	104.4000
5856325	117.7200	5886986	121.0400	5925089	120.5033	5961924	139.6200	5977629	127.1767	5988559	156.4567	5988559	156.4567	5908576	135.0833	5887008	139.7000
5858498	116.8933	5887772	126.7500	5927436	121.4167	5962171	136.6433	5980920	133.9600	5988560	168.7333	5988560	168.7333	5912720	134.3067	5894790	142.5000
5858608	132.0667	5888077	118.3333	5928281	128.5367	5962641	118.5433	5981544	143.2967	5988561	151.9833	5988561	151.9833	5913767	114.6667	5902460	140.8333
5858653	170.5833	5889105	140.4067	5929546	134.0833	5962919	136.8667	5983675	151.7267	5988562	160.3433	5988562	160.3433	5914657	115.3067	5903378	126.4467





DICTAMENES - CENTROS UNIVERSITARIOS

5841842 162.5733
5842242 183.2500
5842953 173.3300
5843420 162.7500
5844545 188.8067
5844727 155.5700
5845381 151.9100
5845922 154.7400
5846207 154.8167
5846542 159.1833
5846727 154.7000
5846976 160.1433
5847462 168.0833
5847664 171.5000
5848001 162.1667
5848806 162.2967
5849069 170.5467
5849764 157.5833
5849989 151.8000
5850182 170.5233
5850397 169.4233
5850757 156.6333
5852013 152.5933
5852030 159.3200
5852589 157.1900
5853555 156.7067
5853912 151.0467
5855349 152.9900
5856885 172.3333
5857502 155.2500
5859342 159.0367
5860218 150.5833
5864580 162.8000
5865798 163.8300
5866207 150.9267
5866927 155.4533
5867271 162.7767
5868623 151.3000
5868834 150.2500
5870465 169.1367
5870530 173.0633
5873334 163.9600
5875825 167.1633
5878496 191.3333
5878502 174.2433
5879393 168.2867
5879764 157.9933
5881136 180.5000
5882120 166.7767
5882595 172.4167
5882667 157.9167
5883095 163.4167
5883245 149.9167
5888108 161.8067
5889256 188.3333
5889269 155.8100
5890156 151.2400
5891520 155.1067
5892087 158.2033
5892969 170.8767
5893542 153.2433
5893839 168.9167
5894641 151.8300
5895880 167.7500
5897374 163.9333
5897406 152.8100
5897649 165.3967
5897865 160.2433
5898941 159.2300
5899230 156.3767
5899722 180.5033
5899821 164.2033
5900029 159.0567
5901176 157.0833
5901352 152.7500
5902181 161.9767
5902509 167.8367
5902515 166.0900
5903311 156.9167
5903578 156.6867
5903609 151.1667
5903643 149.8833
5904250 156.0400
5905562 152.4167
5907211 155.9167
5908364 170.9733
5908520 156.2167
5908837 161.3967
5909075 153.5833
5909091 164.8267
5909204 176.6067
5909239 172.7000
5912877 157.6667
5913438 154.9967
5913565 159.1233
5913736 181.3633
5914330 161.4167
5914394 155.3167

5914844 153.6667
5916017 164.9867
5916261 166.1300
5919467 167.5867
5924768 155.3700
5924879 153.4633
5926261 149.5667
5926714 150.4167
5927049 163.5300
5930927 166.4200
5931383 150.1800
5931437 153.2800
5932156 167.3333
5932360 154.5433
5932893 149.7500
5932972 154.6067
5933031 153.4200
5933039 158.3100
5933075 187.1067
5933374 166.7633
5933528 155.4700
5933635 151.4667
5933764 157.5833
5934219 150.3333
5934379 165.1667
5935987 182.4633
5936733 152.3100
5937825 156.0000
5938447 168.0100
5938859 186.3700
5939012 151.4200
5939050 161.1133
5940433 168.5933
5940479 154.6633
5941060 179.9533
5942133 149.8233
5944129 155.0100
5944861 157.9433
5945127 163.8600
5945383 154.5033
5945864 155.6967
5945926 184.6400
5945969 163.8733
5946303 153.8567
5946575 173.2967
5946709 151.1767
5947438 153.8100
5841186 181.6400
5950481 156.2767
5842896 154.5000
5950970 168.5233
5951759 160.8567
5956152 160.6300
5956545 151.4467
5957036 151.8300
5957058 160.0933
5957320 167.8733
5958607 165.9167
5958904 151.8700
5960545 152.1267
5960921 161.3567
5961735 167.1200
5962420 170.8333
5963295 155.8067
5964376 158.6300
5964381 160.9600
5964452 170.8333
5964516 157.7467
5965383 154.3367
5965562 153.6467
5966670 156.1833
5966924 162.9167
5966977 161.9967
5966992 152.5267
5967277 151.8667
5967471 176.4533
5968083 163.1300
5968582 169.5000
5970123 155.0833
5970211 165.9167
5970688 152.0867
5971197 173.0833
5971630 170.8567
5971761 181.8033
5972821 185.5833
5973626 151.1233
5975202 158.0000
5975469 160.7167
5978818 159.5100
5980556 150.7400
5981583 173.0867
5982390 154.0033
5982404 151.1967

5984083 154.3667
5986192 160.1200
5986525 155.5000
MINIMO 149.5667
INGENIERIA
INFORMATICA
5823066 193.5567
5823405 167.9167
5823426 155.9167
5823635 150.1000
5823692 174.8333
5823872 164.9200
5824423 172.5833
5824523 166.1667
5826126 160.3400
5826384 154.1667
5826309 159.0733
5826652 172.8267
5826695 158.8800
5827301 156.3067
5827372 167.4033
5828185 181.2900
5828388 159.6500
5828529 153.6133
5828905 155.2500
5829089 180.0200
5829314 160.2500
5829837 155.6667
5830151 172.0367
5831503 182.4300
5831848 159.0000
5832584 151.4167
5832599 157.3667
5832686 164.5267
5834447 156.1667
5834655 153.7467
5834810 154.5833
5835583 171.2733
5836685 160.2833
5837078 156.3933
5837248 171.9133
5838192 152.6333
5838273 152.3167
5838953 148.5833
5840394 172.2000
5840765 167.9167
5841186 181.6400
5842405 157.7033
5842896 154.5000
5843433 173.8333
5843874 157.3867
5843962 157.7500
5845408 160.6667
5845859 158.8533
5846339 155.9167
5846445 159.8567
5846533 187.7400
5846710 163.3333
5849286 155.4600
5847454 169.7133
5848288 156.4533
5848840 187.0867
5849024 167.5633
5849235 177.1267
5849310 149.1133
5849318 158.2233
5849319 164.9167
5849688 159.7967
5849760 155.3333
5849793 177.5833
5850229 154.6267
5851015 160.0733
5851334 157.6667
5851512 152.6667
5851580 173.7500
5851641 153.3100
5852518 173.7233
5852760 181.0833
5853743 158.3600
5854847 167.9733
5856255 170.4933
5856740 152.7133
5858085 148.2300
5858234 153.0467
5858328 148.9467
5858624 168.6667
5860560 162.9167
5860732 165.2500
5860898 149.5000
5861616 149.3267
5862141 165.6567
5862582 168.0000
5863272 158.3333
5858234 153.0467
5858328 148.9467
5858624 168.6667
5860560 162.9167
5860732 165.2500
5860898 149.5000
5861616 149.3267
5862141 165.6567
5862582 168.0000
5863272 158.3333
5864406 171.1500
5864413 155.4633
5865034 158.4633

5865059 157.1367
5865316 150.4633
5865496 154.8667
5866262 148.7500
5866385 152.7267
5866573 156.9533
5867011 149.6367
5867687 164.0967
5868026 169.4167
5868254 147.9633
5868361 163.2333
5868391 158.5000
5868434 178.4133
5868791 167.4700
5868896 174.2667
5868943 159.3733
5869245 157.1600
5869289 169.0733
5869339 160.1667
5869421 153.5833
5870555 160.2867
5870715 163.1733
5871981 151.2500
5872855 169.5167
5872905 174.6167
5872957 179.5167
5873909 183.0200
5873826 158.9167
5876751 150.2100
5877279 169.5133
5877869 153.1600
5878213 183.0500
5878373 162.5467
5882744 148.9867
5882804 166.8333
5885730 152.9500
5886231 170.8467
5886837 155.5667
5887211 149.8733
5887609 148.5767
5888377 148.8300
5888834 164.1133
5889266 168.6667
5891886 162.0200
5892047 156.8267
5892702 169.1667
5893341 168.3333
5893785 149.7800
5894660 151.9400
5894925 160.6667
5894996 148.9467
5895630 164.3267
5897652 169.6033
5898145 153.5000
5898741 153.7167
5899365 155.8500
5899509 155.7033
5899547 179.9267
5899853 149.3333
5901035 157.8433
5901656 155.1667
5902020 154.9167
5902138 153.0933
5902168 155.4967
5902654 152.7133
5903118 151.4267
5903233 163.3333
5903318 155.1333
5903822 163.8333
5904040 149.2267
5904537 172.9167
5904736 148.1733
5905830 149.0833
5907516 154.0800
5907689 163.9167
5907692 159.1233
5908312 155.9467
5909185 163.0300
5909224 177.2333
5909301 165.9933
5909450 149.3433
5909627 168.5533
5910772 169.2867
5910821 153.9167
5911272 162.4467
5911419 148.6000
5911578 164.2067
5912070 179.8733
5913556 163.0867
5913894 180.8233
5913936 169.8333
5914012 155.7500
5914057 156.4867
5915923 149.5733
5917536 172.0833
5918374 165.6200
5918695 149.3900
5919461 170.1667
INGENIERIA
MECANICA
5823195 155.2500
5823305 167.8200
5823921 167.5333
5824593 151.3333

LIC EN CIENCIA DE

MATERIALES

5835257 156.3500
5835350 154.0167
5836006 167.0833
5836887 169.9167
5838903 180.0833
5839320 165.5833
5839721 177.4167
5841492 155.2033
5844795 167.2500
5844892 187.7067
5847316 162.7467
5847632 151.0967
5848471 167.5000
5849065 156.3633
5850008 180.6667
5850750 172.1667
5850886 151.2500
5851492 155.0000
5851557 157.3333
5852820 154.9233
5857026 163.8433
5863296 170.4167
5864591 152.9467
5866519 173.7133
5866802 167.3867
5866993 157.2500
5868099 162.0367
5869727 175.2167
5878825 162.2100
5879488 162.5933
5884561 169.3333
5886189 170.1667
5888253 172.1400
5890396 158.4000
5894919 153.7800
5895040 164.1767
5895255 151.0533
5896895 175.1567
5897169 166.8333
5897201 146.2533
5897224 167.5167
5897994 142.0000
5908571 159.9000
5908615 140.8100
5908898 154.8333
5909823 151.3667
5912485 166.8033
5911324 148.1667
5914011 168.3900
5920895 152.6667
5922186 162.7967
5923836 160.6667
5924101 155.6067
5928841 184.0433
5928890 157.0000
5928982 154.9167
5929549 163.5533
5929632 154.3333
5930784 163.4633
5930935 162.5467
5931138 170.5833
5932419 152.1967
5933240 154.4900
5933012 163.8333
5933849 152.9900
5939198 151.0833
5940385 179.2167
5943521 167.7500
5943656 175.3333
5944432 155.3800
5945479 152.8667
5945609 151.9167
5948345 164.1667
5949066 155.6667
5950817 155.8300
5956332 173.3833
5957631 163.5000
5958157 158.5133
5961218 152.4800
5961871 160.7767
5962721 151.3633
5980124 154.9100
5980441 174.0833
5983391 151.3267
MINIMO 151.0833









DICTIONARIOS - CENTROS UNIVERSITARIOS

Table with 2 columns: ID and Value. Includes categories like LIC EN PSICOLOGIA, LIC EN PODOLOGIA, LIC EN TERAPIA FISICA, and MEDICO CIRUJANO Y PARTEO.

Table with 2 columns: ID and Value. Includes categories like MEDICO CIRUJANO Y PARTEO, LIC EN PSICOLOGIA, LIC EN PODOLOGIA, LIC EN TERAPIA FISICA, and TEC SUP UNIVERSITARIO EN EMERGENCIAS, SE GURIDAD LABORAL Y RESCATES.

Table with 2 columns: ID and Value. Includes categories like TEC SUP UNIVERSITARIO EN EMERGENCIAS, SE GURIDAD LABORAL Y RESCATES, and TEC SUP UNIVERSITARIO EN RADIOLOGIA E IMAGEN.

Table with 2 columns: ID and Value. Includes categories like TEC SUP UNIVERSITARIO EN RADIOLOGIA E IMAGEN, and TEC SUP UNIVERSITARIO EN TERAPIA RESPIRATORIA.

**DICTAMENES - CENTROS UNIVERSITARIOS**

5964316	131.9167	<b>SEDE CHAPALA</b>	5838075	144.9900	5882635	123.1033	5919073	134.7500	5951768	121.9267
5966161	137.0333		5838461	132.7933	5886499	136.7500	5921598	156.6667	5958064	133.5033
5967858	146.6667		5846832	126.5300	5888434	126.6300	5922206	120.0800	5965147	148.1667
5977517	122.9400	<b>LIC EN</b>	5846917	130.5833	5891443	141.6767	5923844	127.3500	5966270	138.4167
<b>MINIMO 81.7033</b>		<b>ENFERMERIA</b>	5850740	131.4167	5901989	138.5167	5932194	125.0833	5971618	147.6300
			5858473	122.8333	5902736	120.0833	5936252	123.0767	5971715	142.5233
			5832392	154.7433	5904825	118.9467	5936967	132.4067	5983776	124.8433
			5835171	163.8167	5909948	131.9700	5938000	121.0000	5985293	121.4767
			5836464	124.1400	5879125	125.9067	5950186	167.1033	<b>MINIMO 118.3333</b>	











DICTAMENES - CENTROS UNIVERSITARIOS

ADMITIDOS CENTRO UNIVERSITARIO DE LA COSTA PARA EL CALENDARIO 2023B

A LOS ASPIRANTES EN ESTE DICTAMEN, FAVOR DE PRESENTARSE PARA MAYOR INFORMACIÓN EN LA COORDINACIÓN ESCOLAR DEL CENTRO

Table with columns for center names (C. U. DE LA COSTA, ABOGADO, LIC EN BILOGIA, etc.), identification numbers, and minimum scores for various subjects like INGENIERIA EN COMPUTACION, LIC EN BILOGIA, LIC EN CIENCIAS Y ARTES, etc.

## DICTAMENES - CENTROS UNIVERSITARIOS

5900795 124.9167	5895258 127.7500	5837756 158.1667	5913960 134.9800		5949831 126.5833	5850553 179.9033	5947539 170.0467	
5901033 161.4167	5895426 128.7500	5838283 129.5933	5914098 126.7400	<b>LIC EN TURISMO</b>	5952184 102.6400	5850846 179.9167	5947816 168.9367	<b>LIC EN TURISMO</b>
5902705 125.7500	5896191 171.5900	5839265 138.0933	5915093 131.7500	5826824 143.4167	5956530 131.4567	5852199 163.8133	5950131 176.1667	5872519 136.0000
5905293 147.0000	5904900 129.5833	5844470 137.6733	5915187 144.0133	5828106 122.1667	5962610 124.0000	5853734 168.9267	5951302 167.4167	5890372 116.0000
5908678 102.8333	5918502 121.9833	5847821 156.8333	5917282 130.1667	5832045 120.1367	5962835 107.8333	5863703 186.1633	5956574 164.0067	5924241 123.0833
5908890 98.6800	5919649 138.9167	5850520 131.4167	5917438 147.6667	5834279 144.8333	5964135 122.9167	5865271 171.5833	5960089 171.0633	5924535 95.5833
5909884 103.6667	5923882 149.5833	5851801 145.7733	5918433 128.9167	5836571 110.0000	5964759 167.0000	5868236 163.5867	5965373 165.2900	5943273 121.8333
5916813 117.0000	5930526 128.2700	5853144 149.5067	5919281 153.0567	5841787 112.7467	5965635 108.1667	5872104 175.1767	5965773 170.4833	5943432 109.1667
5916885 124.2500	5931172 125.0833	5854876 147.0000	5923851 129.0000	5846056 107.6667	5969570 110.6667	5872526 168.9833	5972887 165.9167	5945136 153.6667
5922210 139.4167	5939110 145.6967	5856470 138.6100	5929152 133.1667	5848128 130.9333	5971264 137.8000	5876784 168.0000	5974664 169.6667	5973882 111.1667
5933727 137.9167	5940306 154.6900	5857830 138.5767	5930465 156.5833	5858428 139.4167	5973457 126.2500	5884954 166.4567	5976673 170.3400	<b>MÍNIMO 95.5833</b>
5934278 119.5833	5943744 124.3333	5860239 157.0833	5930881 136.1033	5859635 140.6167	5973616 124.2533	5885510 165.6333	5977052 164.8333	
5941869 110.2500	5948022 137.5833	5861937 146.5833	5931930 161.5767	5860788 119.2500	5977021 111.8533	5890666 167.6667	5980327 167.8333	
5944968 129.5833	5952174 130.0833	5862757 142.5167	5934447 157.6133	5860872 142.6533	5978314 124.4167	5891506 172.4533	5982776 165.0000	
5947823 107.7500	5954348 150.7300	5863259 135.5000	5934669 144.9300	5860880 103.7500	5981863 110.6667	5891830 166.8267	<b>MÍNIMO 163.5000</b>	
5949909 144.4000	5958132 133.8333	5863565 146.8400	5938989 135.0833	5866067 127.4367	<b>MÍNIMO 87.3333</b>	5892001 171.3333		
5951735 137.3333	5959046 150.7833	5865020 131.6667	5942722 157.4367	5868401 109.0833		5895362 165.1667	<b>C. U. DE LA COSTA-</b>	
5955145 145.3367	5962578 131.1267	5868534 140.7000	5945462 135.1667	5873091 137.5000	<b>MEDICO CIRUJANO</b>	5897834 176.9467	<b>SEDE TOMATLAN</b>	
5956067 137.1667	5963451 128.5000	5870529 150.8267	5945757 142.5267	5874009 112.1567	<b>Y PARTERO</b>	5898228 164.3533		
5964011 145.7200	5965633 131.3333	5871415 132.9000	5945994 128.2733	5882207 137.3333	5823621 171.5767	5900763 164.1667	<b>ABOGADO</b>	
5964994 97.5833	5967774 128.1367	5872865 135.0833	5946472 128.1667	5886945 87.3333	5823665 169.2500	5908927 164.4167	5854143 111.4167	
5974474 120.7500	5970987 125.3667	5874883 154.7367	5948369 141.5833	5887145 111.6700	5824507 167.4167	5912488 171.3333	5902359 134.1667	
<b>MÍNIMO 97.5833</b>	5971499 132.1767	5879429 153.3333	5954968 128.4167	5889333 130.8333	5824874 170.9233	5914627 175.6600	5911433 97.0833	
	5975464 170.2300	5881975 142.8333	5957608 132.4167	5895137 137.5000	5825106 174.4167	5915038 171.1667	5951751 123.9567	
<b>LIC EN NUTRICION</b>	5982208 132.2500	5883337 132.1667	5959505 140.0833	5897660 92.0000	5825657 181.4967	5919822 167.7667	5961202 120.1667	
5836468 131.3833	5986224 161.1100	5885675 133.9167	5961476 152.2167	5900896 143.4833	5826198 167.9633	5919917 174.6667	<b>MÍNIMO 97.0833</b>	
5839561 142.1000	<b>MÍNIMO 121.9833</b>	5888069 189.0833	5962292 140.5000	5901183 128.0000	5826300 172.0833	5922481 176.8333		
5845856 127.3067	<b>LIC EN</b>	5891465 147.9967	5962355 147.5000	5902090 130.4167	5828673 164.4567	5922600 172.8333	<b>LIC EN</b>	
5847163 147.5467	<b>PSICOLOGIA</b>	5894659 134.6667	5963315 133.7500	5903574 95.4467	5830879 172.3733	5924655 174.1933	<b>ADMINISTRACION</b>	
5849015 143.2700	5823721 157.9167	5895286 147.8333	5965112 126.4167	5919442 108.2500	5836260 167.3300	5927783 168.2800	5844937 123.8333	
5849127 132.3800	5824226 129.2500	5895288 133.2767	5966279 156.8333	5924922 101.2400	5836830 176.8600	5929466 174.6667	5858851 119.0000	
5856977 128.6667	5826000 172.2500	5897759 147.6300	5967581 147.7500	5929244 134.6667	5837830 164.2400	5932242 163.9333	5858919 101.5600	
5858838 122.0533	5826000 172.2500	5898231 155.1167	5973831 140.8433	5929342 121.8167	5838523 164.6667	5932371 166.7933	5873162 121.0833	
5859173 135.2233	5827747 135.1667	5902292 146.7500	5974308 135.9167	5934071 117.2500	5840240 178.7500	5934842 164.2300	5915104 126.1667	
5863099 139.5933	5828155 137.7500	5903249 127.8333	5974950 159.5000	5934369 114.2500	5841648 172.4867	5937101 173.6367	5952215 116.5000	
5872901 131.2733	5828977 129.4900	5904379 139.0433	5977975 135.5067	5935391 155.5833	5841878 163.5000	5937322 168.0000	5957747 117.1667	
5876530 124.5700	5830755 149.7667	5904576 138.9133	5981669 140.0400	5935401 158.8567	5842632 173.4367	5939267 171.6833	5959070 139.8333	
5879941 160.1667	5832290 129.7033	5906036 128.6233	5985764 163.6467	5937087 112.5833	5843811 166.0000	5939420 168.3567	5966832 120.8333	
5887890 138.6500	5833540 128.0600	5907797 176.0000	<b>MÍNIMO 126.4167</b>	5937218 146.8333	5844649 168.3400	5940311 168.8933	5972132 134.0767	
5891580 133.5833	5836258 133.2500	5910806 148.7033		5939842 119.0833	5848362 164.2500	5941340 166.0067	<b>MÍNIMO 101.5600</b>	
	5837104 129.3333	5913471 144.8133		5940144 114.0200	5850001 167.3333	5945457 164.0000		









## DICTAMENES - CENTROS UNIVERSITARIOS

## ADMITIDOS CENTRO UNIVERSITARIO DEL SUR PARA EL CALENDARIO 2023B

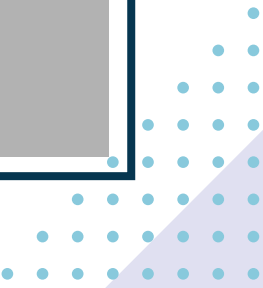
A LOS ASPIRANTES EN ESTE DICTAMEN, FAVOR DE PRESENTARSE PARA MAYOR INFORMACIÓN EN LA COORDINACIÓN ESCOLAR DEL CENTRO

<b>C. U. DEL SUR (CD. GUZMAN)</b>	5983610 139.6100 5984778 126.9167 5985134 150.2667 5985628 122.3867 <b>MÍNIMO 120.4133</b>	5916166 154.5833 5916687 133.6667 5917524 152.4167 5917588 125.6667 5921293 160.4467 5922501 134.4167 5923488 144.0833 5927275 176.1667 5928663 144.8333 5928999 146.3267 5929113 127.6667 5929791 144.5767 5937375 147.9167 5940585 141.2100 5944466 132.6667 5944229 135.3767 5941192 152.1667 5952309 133.6700 5960670 144.9800 5968727 104.6667 5975128 127.2967 <b>MÍNIMO 104.6667</b>	5916166 154.5833 5916687 133.6667 5917524 152.4167 5917588 125.6667 5921293 160.4467 5922501 134.4167 5923488 144.0833 5927275 176.1667 5928663 144.8333 5928999 146.3267 5929113 127.6667 5929791 144.5767 5937375 147.9167 5940585 141.2100 5944466 132.6667 5944229 135.3767 5941192 152.1667 5952309 133.6700 5960670 144.9800 5968727 104.6667 5975128 127.2967 <b>MÍNIMO 104.6667</b>	5946943 139.7500 5948730 126.6667 5951567 149.6667 5952755 144.8333 5954856 124.0000 5959015 130.5000 5960522 135.0700 5961950 136.7500 5967490 124.0067 5973572 121.8100 5975542 146.9333 5978977 123.2500 5985719 118.8667 5986458 124.0267 5987742 132.5000 5989181 120.6667 5990688 129.6667 5997149 119.2833 5998619 156.4167 5998227 125.4167 5993406 123.8800 59916053 134.0000 59920912 127.8233 5921118 130.0433 5921235 119.9767 5923741 126.6167 5927192 140.0200 5927640 142.3600 5929690 138.8333 5930199 127.2500 5934571 157.6700 5935670 124.8300 5941250 123.8133 5941764 156.3800 5942148 126.4700 5942405 118.3000 5943626 134.8733 5943650 130.5533 5943821 142.3333 5944345 127.0833 5945889 129.1667 5946816 157.9567 5947128 144.1667 5948524 142.3733 5950923 126.2967 5951567 143.8500 5954933 133.3333 5955549 122.1233 5956072 130.3333 5956952 126.9167 5956816 141.6467 5959819 122.2500 5960079 125.1667 5966339 131.5000 5968362 118.4933 5973546 129.4733 5973985 118.5833 5974135 130.8333 5975567 132.7500 5980474 131.3433 5982757 131.4933 5984075 149.0000 5985331 121.9833 5986038 118.7600 <b>MÍNIMO 118.3000</b>	5931080 166.2033 5932990 172.4167 5941164 175.4533 5944949 171.3033 5948176 173.7500 5948629 167.9467 5954077 179.1833 5954137 169.9467 5955390 169.0433 5956068 171.3767 5958505 167.2067 5964652 168.2167 5970661 175.7567 5984362 171.3333 <b>MÍNIMO 165.7500</b>	5955874 129.8333 5955989 155.5000 5968632 145.8333 5973110 98.8567 5987586 92.6000 <b>MÍNIMO 91.7433</b>	<b>LIC EN ENFERMERIA</b> 5833401 131.7500 5834536 127.6633 5835075 161.4367 5836224 128.0533 5840000 154.5000 5842962 141.2500 5851431 128.5000 5852010 154.4067 5852226 143.4167 5853181 166.5333 5856814 146.0233 5830461 143.3300 5835638 128.7133 5843200 158.6000 5845200 133.7933 5847189 142.3467 5851489 125.1200 5861762 166.0133 5863127 157.8333 5864404 133.8400 5868173 125.4700 5868620 147.4600 5869169 156.6600 5872553 133.3333 5873740 124.5000 5878007 139.6667 5878100 125.5833 5881244 144.3800 5882827 153.5467 5885005 135.9167 5885373 142.9433 5886082 148.6900 5887989 176.8333 5888039 125.5033 5889681 137.1667 5889804 139.3333 5891936 142.7967 5892032 128.6000 5931912 150.1667 5932104 142.3733 5932541 141.4000 5932863 142.0867 5950075 140.5367 5951929 125.3333 5956491 130.1167 5959543 127.4167 5971108 127.2333 5990279 123.9867 5912882 139.7233 5913770 148.6400 5919479 170.8433 5920130 143.3333 5920950 131.8700 5921395 138.0300 5923063 140.0100 5924256 167.3400 5924821 140.9167 5926432 142.3733 5928003 125.0367 5928641 146.4900 5928703 154.5833 5928787 126.6333 5930591 128.5500 5932180 130.5833 5933422 124.4100 5934018 137.0233 5934544 130.4733 5937328 169.7700 5938846 153.1900 5940938 125.8600 5942360 139.2467 5944382 131.9767 5946376 130.0000 5947397 134.1667 5921016 140.7600 5921489 150.0833 5921538 141.3867 5922465 155.0833 5923412 154.6833 5923834 137.5200 5923962 162.3333 5925029 147.4100 5925929 153.2500 5927318 149.9167 5927383 148.5000	5957767 147.2400 5964228 130.5067 5965559 138.3167 5968214 128.5500 5968507 124.7267 5970635 175.2667 5975508 144.5067 5979676 133.4167 5983543 133.9167 <b>MÍNIMO 123.9867</b>	<b>LIC EN LETRAS</b> 5951141 141.6367 5951142 142.3067 5951837 146.9833 5957852 144.6667 5960376 138.0900 5961692 166.0000 5962240 166.5533 5965087 164.7167 5967011 151.2600 5970315 137.2500 5970342 137.0133 5976503 159.9467 5976553 138.5833 5979087 138.4167 5980039 146.7500 5981167 165.6667 5986539 151.9167 <b>MÍNIMO 137.0133</b>	<b>LIC EN NEGOCIOS INTERNACIONALES</b> 5827204 173.5833 5827458 150.7400 5828940 140.9967 5831066 160.2200 5832068 155.9300 5834641 167.2500 5834848 154.2167 5827713 144.6067 5833444 144.7500 5834678 154.6667 5835904 155.8333 5838179 155.6867 5842701 140.2800 5844582 140.5633 5844730 141.4167 5846699 137.2333 5847638 158.4833 5853666 147.8100 5855347 149.6900 5857208 148.3233 5857549 143.8133 5860112 144.4067 5861302 141.5633 5863384 141.8333 5866434 170.8233 5866930 169.2867 5868838 146.0933 5871321 140.9167 5872123 142.4167 5876299 143.6667 5877145 144.6800 5882566 138.2667 5887541 148.7900 5888926 139.9400 5890762 142.4933 5897958 140.5500 5898534 152.9333 5899572 156.1667 5902652 143.9367 5903281 155.8167 5908084 153.9667 5908699 154.6300 5910972 159.6667 5918001 140.9967 5919028 142.2867 5921016 140.7600 5921489 150.0833 5931563 150.4167 5932205 140.5833 5932454 150.1667 5932475 141.3333 5933578 162.5133 5935122 157.2500 5937071 146.4167 5938762 144.8833 5938926 147.3267	5940553 165.0833 5940618 168.1267 5942541 154.5933 5943045 153.0000 5945711 140.5000 5950025 159.6733 5951284 163.3167 5952259 153.9167 5954848 146.6667 5957999 141.9167 5959263 150.3200 5960779 153.3567 5960887 156.7500 5962424 147.6667 5963424 144.2067 5963076 138.0900 5961692 166.0000 5962240 166.5533 5965087 164.7167 5967011 151.2600 5970315 137.2500 5970342 137.0133 5976503 159.9467 5976553 138.5833 5979087 138.4167 5980039 146.7500 5981167 165.6667 5986539 151.9167 <b>MÍNIMO 137.0133</b>	<b>LIC EN PSICOLOGIA</b> 5827467 162.2500 5828677 157.0833 5829090 147.3667 5829176 155.8333 5832383 137.5833 5833138 152.4167 5835184 140.6733 5838096 165.6667 5838206 139.8333 5840081 141.0900 5842783 163.6667 5842900 162.1667 5845561 149.4167 5846959 175.9800 5852093 156.6667 5856944 138.5300 5859962 138.2500 5861553 131.3167 5861825 134.4267 5862615 130.5000 5867275 131.3333 5873190 163.2800 5883009 150.3233 5884576 132.4833 5885431 128.9167 5885498 134.9833 5886142 138.6667 5888356 144.3333 5895859 138.1667 5897786 141.9167 5899044 145.0000 5901637 137.3867 5904071 140.7267 5907098 167.7500 5907475 130.2300 5909285 146.3333 5915985 141.8867 5929233 145.8333 5929376 133.2500 5931759 132.7033 5931812 129.8333 5934094 148.7100 5934736 152.8333 5934931 127.1900 5935245 132.1500 5936025 129.4267 5936339 127.3933 5942073 135.6133 5942433 133.7500 5948200 132.9167 5951016 143.1733 5952379 150.3600 5953243 167.2667 5954811 131.0833 5956192 139.7133 5963489 150.9900 5965719 144.5300 5966154 128.6667 5966472 136.0467 5968984 134.0833 5971955 141.1867 5976579 127.4833 5978121 153.6500 5978349 133.0133 5979873 136.3600	5983081 162.8167 <b>MÍNIMO 127.1900</b>	<b>LIC EN PERIODISMO</b> 5825917 113.1067 5840139 164.6667 5848139 118.5000 5854848 146.6667 5875734 136.9467 5876657 115.8933 5882283 116.1300 5887284 153.5833 5893954 137.5833 5913901 133.0333 5914983 125.1633 5924510 136.9167 5947415 111.4733 5961722 107.1633 5969766 137.9967 <b>MÍNIMO 107.1633</b>	<b>LIC EN PSICOLOGIA</b> 5827467 162.2500 5828677 157.0833 5829090 147.3667 5829176 155.8333 5832383 137.5833 5833138 152.4167 5835184 140.6733 5838096 165.6667 5838206 139.8333 5840081 141.0900 5842783 163.6667 5842900 162.1667 5845561 149.4167 5846959 175.9800 5852093 156.6667 5856944 138.5300 5859962 138.2500 5861553 131.3167 5861825 134.4267 5862615 130.5000 5867275 131.3333 5873190 163.2800 5883009 150.3233 5884576 132.4833 5885431 128.9167 5885498 134.9833 5886142 138.6667 5888356 144.3333 5895859 138.1667 5897786 141.9167 5899044 145.0000 5901637 137.3867 5904071 140.7267 5907098 167.7500 5907475 130.2300 5909285 146.3333 5915985 141.8867 5929233 145.8333 5929376 133.2500 5931759 132.7033 5931812 129.8333 5934094 148.7100 5934736 152.8333 5934931 127.1900 5935245 132.1500 5936025 129.4267 5936339 127.3933 5942073 135.6133 5942433 133.7500 5948200 132.9167 5951016 143.1733 5952379 150.3600 5953243 167.2667 5954811 131.0833 5956192 139.7133 5963489 150.9900 5965719 144.5300 5966154 128.6667 5966472 136.0467 5968984 134.0833 5971955 141.1867 5976579 127.4833 5978121 153.6500 5978349 133.0133 5979873 136.3600
-----------------------------------	--	--	--	--	--	---	--	--	--	--	--	--	--	--	--



**DICTAMENES - CENTROS UNIVERSITARIOS**

5957826 137.8333	5835539 154.1167	5929131 117.2400	5850856 109.0233	5942488 130.1567	5831302 173.9167	5894639 177.3333	5945389 182.5833
5958253 153.8333	5837462 127.8333	5938193 128.0000	5855094 123.0833	5949736 127.9600	5835485 179.6667	5895739 181.8333	5947321 178.7667
5958508 152.8500	5838527 159.6667	5943932 125.0900	5855751 138.8400	5949841 118.7500	5835631 187.3333	5896242 173.8167	5950056 178.0333
5958799 141.6667	5841361 130.9167	5956484 119.3333	5859729 118.7333	5950367 114.6667	5838268 179.9567	5898846 181.4000	5951662 174.4033
5962165 155.1333	5845416 169.2333	5957138 125.7500	5862798 100.5200	5951952 132.9533	5839598 178.7567	5902950 190.1667	5952735 181.5833
5963749 149.6700	5851357 133.6867	5957593 123.8633	5864100 105.3333	5962494 104.1867	5839891 176.7333	5903038 177.2500	5954673 176.1933
5964472 181.2500	5852321 120.8333	5958236 126.1233	5879728 141.2100	5963121 99.2467	5842082 187.5833	5905068 181.6667	5956909 181.7133
5965433 167.7667	5853522 131.4167	5958316 117.8533	5879757 113.5467	5965490 103.5867	5845353 183.2133	5907466 181.4667	5962546 174.1233
5969278 149.9167	5868797 123.6033	5962743 141.6667	5888015 99.9167	5970281 96.9167	5851164 179.9167	5911003 177.6633	5963069 174.5000
5971159 140.5667	5874459 130.0667	5968768 133.7900	5889400 133.7200	5970838 123.5833	5852100 176.5833	5912550 182.3500	5968111 173.9167
5985385 168.0000	5876443 133.5267	5970006 126.7433	5896818 112.5933	5973999 92.2667	5855042 178.1667	5914085 181.5000	5973187 184.5833
<b>MÍNIMO 136.7833</b>	5882361 121.1667	5970307 144.6667	5902521 102.1033	5978061 102.5733	5865065 174.2000	5918110 175.1667	5977167 182.5833
<b>LIC EN SEGURIDAD</b>	5882773 132.0833	5982473 126.3333	5902674 131.1833	5978062 122.2533	5869920 180.8233	5929871 175.0000	5980058 177.2267
<b>LABORAL,</b>	5895492 144.1300	<b>MÍNIMO 117.2400</b>	5919387 109.1667	<b>MÍNIMO 92.2667</b>	5877286 174.3000	5931055 179.2967	<b>MÍNIMO 173.8167</b>
<b>PROTECCION CIVIL</b>	5907944 141.0833	<b>LIC EN TRABAJO</b>	5923951 128.0600	<b>MEDICO CIRUJANO</b>	5879789 174.2500	5932151 187.0233	
<b>Y EMERGENCIAS</b>	5910624 123.9167	<b>SOCIAL ( MIXTA )</b>	5924887 110.0833	<b>Y PARTERO</b>	5881282 173.9167	5934208 173.9833	
5826208 142.8500	5910966 151.9400	5823638 114.3333	5924941 116.7500	5827994 183.9033	5884130 177.2700	5940425 176.2833	
5834188 151.2833	5921068 162.5833	5823638 114.3333	5927740 155.9200	5830370 178.2733	5889161 177.2833	5940894 189.5400	
	5921673 130.6667	5843216 109.1900	5936786 113.0567	5830787 177.9667	5891801 176.5833	5942980 175.9200	
	5927596 133.6767		5938702 101.0867		5892739 186.1433	5944378 175.3333	







## DICTAMENES - CENTROS UNIVERSITARIOS

5904289 135.0367	5917559 137.7467	5870989 139.6400	5948105 144.5433	5844417 117.1833	5826764 180.7933	5901360 177.7500	5938878 177.5167	5979447 183.3633
5913783 131.1233	5921699 135.8333	5871856 143.2867	5951477 164.4000	5844856 109.9500	5828722 182.3333	5902577 174.5167	5938991 189.7133	5979969 176.8367
5919805 131.7200	5922685 88.6833	5872231 153.1267	5953027 138.6733	5846004 95.3867	5830741 173.5733	5902636 176.9800	5942330 175.1067	<b>MÍNIMO 173.4200</b>
5920009 119.6700	5923522 137.2633	5872683 154.0667	5954118 156.5733	5848153 119.4267	5832784 174.6367	5902739 179.0833	5945026 174.8233	
5921770 135.4167	5938640 134.9567	5875354 149.1500	5954764 150.7800	5854306 141.4667	5836556 177.5000	5902887 178.6667	5945444 185.7833	
5935423 120.1000	5944588 145.3300	5875488 140.8067	5956022 166.6633	5855955 127.3333	5836796 184.7833	5907462 180.3367	5946316 174.9867	
5940232 127.7500	5955952 183.0233	5876904 142.2200	5956043 156.8467	5856748 126.5567	5841928 173.9233	5908653 179.2733	5946330 179.6667	
5951876 117.2067	5956570 132.0000	5887180 140.3800	5956578 140.2667	5863213 165.5767	5845865 175.8300	5909295 179.7500	5947691 177.5000	
5952240 124.9067	5967525 161.1700	5889922 146.1367	5959665 156.1300	5865549 123.1633	5847986 175.4167	5912835 173.5967	5948973 176.6667	
5953017 121.8800	5974701 105.9833	5892412 146.1033	5961249 140.5133	5867792 144.4167	5849738 189.1667	5913664 180.7933	5951046 173.9667	
5955555 117.9667	5975232 114.2600	5892560 141.7733	5967724 155.9167	5894533 125.2500	5851681 180.5567	5915075 179.0967	5952038 176.2867	
5961333 140.3633	5981168 123.5100	5893568 142.5000	5968867 165.8567	5896305 129.1267	5851905 173.4200	5919863 177.7600	5952371 175.1233	
5961764 126.7267	<b>MÍNIMO 88.6833</b>	5898197 138.8867	5971409 141.0367	5899529 108.7267	5853664 175.8700	5919929 174.1867	5953118 177.9600	
5962389 139.7967		5899350 139.9667	5974814 138.6533	5907274 99.5833	5857689 177.3867	5919997 177.8033	5953421 173.7367	
5962443 120.1000	<b>LIC EN NUTRICION</b>	5900076 154.1800	5974913 144.7000	5922398 126.9533	5857775 176.5867	5921844 174.8967	5955127 174.3167	
5963321 119.3433		5901265 146.0667	5975642 144.9700	5925353 134.8333	5859209 185.7233	5922493 180.0433	5956236 173.9167	
5963824 121.6667	5826182 153.0800	5904440 145.9500	5976961 141.4700	5939348 118.3733	5860587 176.0567	5923302 174.1767	5957277 176.2800	
5964919 143.1233	5829843 147.4900	5909568 157.2567	5977906 154.9167	5967670 137.3333	5860716 177.4333	5923807 177.2533	5958306 177.9400	
5969876 127.7100	5833540 164.9467	5909643 149.8933	5978528 138.8333	5974198 129.8633	5861615 178.1367	5924040 177.9267	5958363 177.7333	
5976835 123.5967	5836714 140.1433	5917372 143.3333	5980569 159.1267	5979182 107.0967	5863709 176.6633	5924197 173.4600	5959035 184.1200	
<b>MÍNIMO 117.1133</b>	5837359 141.3733	5919722 138.6667	5980845 139.6067	5981345 111.2967	5866557 177.0933	5925013 180.5267	5959530 177.4167	
	5837999 160.9167	5920114 138.9933	5981939 141.0933	5982456 112.7967	5867537 174.6067	5925990 176.7867	5959628 175.4200	
<b>LIC EN HISTORIA</b>	5840660 151.0000	5922262 139.5833	5987783 144.7867	5985537 99.6667	5870258 175.2333	5927001 183.8233	5961220 177.6100	
	5842645 157.9167	5924738 142.5100	5988347 151.9167	5985545 103.6667	5875631 177.5367	5927763 182.9467	5961721 173.9167	
<b>DEL ARTE</b>	5849910 142.7400	5928747 147.4167	<b>MÍNIMO 138.6300</b>	5986771 96.5533	5879866 177.8333	5929464 178.7867	5961775 174.9567	
	5850284 141.4767	5929175 164.3167	<b>LIC EN SALUD PUBLICA</b>	<b>MÍNIMO 95.3867</b>	5882895 173.4367	5929505 177.5000	5963845 174.0933	
	5851988 145.6500	5929179 144.7800		<b>MEDICO CIRUJANO Y PARTERO</b>	5883127 176.4167	5930258 180.2100	5964332 186.2967	
	5856469 149.4700	5930184 138.6300			5883284 177.0000	5932033 181.1967	5965839 180.7733	
	5856807 148.2833	5932468 150.8733			5883827 176.0000	5932826 178.9167	5966343 174.7500	
	5856945 148.8000	5934142 145.0300			5887732 174.6033	5933492 186.8667	5967446 180.2900	
	5867062 139.6267	5936745 153.9633			5892731 176.5000	5934879 185.0267	5967747 174.4767	
	5867130 158.1633	5938694 155.2267			5898161 183.7067	5934923 176.3233	5967772 174.6767	
	5869661 149.1200	5941223 171.8733			5899717 176.1500	5936933 179.6733	5973924 182.8833	
	5870494 145.7500	5941965 148.4400			5900539 183.8333	5938005 176.8933	5975293 175.5333	





**DICTAMENES - CENTROS UNIVERSITARIOS**

5836191 125.9167	5952453 153.4167	5875482 99.8333	5970425 119.1667	5850873 131.8733	5963612 122.5533	5911603 169.9867	5930295 167.1767	5988337 164.9467
5837268 149.0567	5956693 123.1333	5876259 128.3333	5970589 101.5000	5859645 118.4867	5965459 124.3333	5913046 162.0700	5930639 160.9133	<b>MÍNIMO 155.9167</b>
5849952 107.6067	5962247 140.8233	5877401 112.7133	5975724 94.9567	5862720 130.5667	5965547 116.2500	5913750 157.5833	5930741 173.8500	
5851949 127.4167	5964499 122.5833	5888870 133.4167	5976142 103.3900	5869123 135.7000	5965668 125.1900	5921939 163.1667	5930757 155.9167	
5868345 159.2500	5965998 141.4133	5892827 128.3267	5976459 102.9167	5879959 160.4467	5966080 124.7500	5924753 170.5533	5932080 168.9000	
5878878 118.7500	5966340 122.7500	5893241 134.0000	5978390 132.6667	5882452 139.6467	5986862 124.5833	5925368 169.1733	5932599 163.9633	
5892995 138.4867	5972683 127.6667	5910169 118.9067	5979370 136.1333	5887744 138.1533	<b>MÍNIMO 115.3000</b>	5925585 164.5633	5933088 169.0967	
5898024 129.8100	5980976 136.8300	5914212 128.7500	5985351 170.9167	5888721 127.2567		5925588 165.0833	5935087 160.0333	
5903626 140.7733	5982839 120.3933	5931839 154.7500	5985827 116.5833	5894859 115.3000	<b>MEDICO CIRUJANO</b>	5925622 169.4267	5941283 179.0833	
5905116 141.1667	<b>MÍNIMO 89.5300</b>	5938533 124.2500	<b>MÍNIMO 94.9567</b>	5904126 131.7100	<b>Y PARTERO</b>	5925969 176.2500	5949304 166.3333	
5913706 101.9167		5939164 113.9167		5909804 135.5600	5848123 161.0067	5926041 171.9467	5953074 158.6333	
5921750 145.0233	<b>LIC EN TRABAJO</b>	5940201 109.2167	<b>LIC EN TURISMO</b>	5915107 146.5833	5848475 171.4033	5926151 160.7500	5957531 170.7033	
5922232 151.9767	<b>SOCIAL</b>	5945713 108.2600		5928506 125.3733	5859707 173.6667	5926485 167.2700	5962457 163.9767	
5922238 102.7833	<b>ESCOLARIZADA</b>	5949942 141.0000	5841141 136.8333	5929101 139.4233	5863325 164.6667	5927062 157.0600	5965933 168.4467	
5922516 159.5400		5950670 120.8933	5844240 126.3600	5930065 142.0933	5863651 171.0833	5927113 164.4067	5967761 172.4400	
5923048 143.8333	5834913 141.8700	5952089 117.1033	5844252 119.5000	5932725 161.4433	5869820 160.7500	5927443 166.9767	5968155 157.5000	
5927765 121.9967	5837632 137.8333	5959137 142.1600	5844878 116.0833	5934982 123.5833	5875924 159.4167	5927530 181.3467	5971067 162.5833	
5931066 132.1667	5837789 146.4167	5962327 130.3333	5846685 115.6667	5949140 120.7433	5877365 158.5367	5927819 166.5833	5971882 164.8033	
5936421 89.5300	5838524 102.1567	5964776 152.2800	5846955 143.6367	5949460 125.0000	5877377 159.6733	5927990 159.3033	5972299 159.2033	
5938648 144.9467	5841403 115.9633	5964854 112.2933	5848175 115.9100	5952844 120.5833	5883495 158.4067	5928789 157.9100	5973416 156.0033	
5941410 96.4167	5852587 131.1667	5968334 109.0000	5849263 133.7967	5954331 128.4167	5887419 160.3367	5929626 162.8600	5975649 165.1500	
5947138 128.0833	5859548 125.5833	5969379 120.8000	5849400 126.6867	5956912 138.1233	5903553 161.4167	5929796 179.6933	5979833 168.6767	
5947351 106.6667	5868164 108.2500	5969662 107.2867	5849457 145.2567	5960753 135.2733	5904911 160.7533	5929943 179.2800	5986281 173.1400	



## DICTAMENES - CENTROS UNIVERSITARIOS

5897827 99.1000	5912757 95.0000	5925667 69.5000	5937532 94.0000	5949981 72.5600	5974606 85.6700	5978371 76.4800	5987755 95.0000
5900256 87.0000	5914863 99.1900	5926889 83.0000	5938352 88.3300	5956515 82.0000	5974862 78.5400	5980194 88.4500	<b>MÍNIMO 67.0000</b>
5905973 67.0000	5917296 78.5900	5927752 91.1500	5938765 78.0000	5956643 99.0000	5975564 88.5000	5981336 74.0000	
5906047 84.8200	5919122 75.0000	5929682 95.0000	5940283 92.0000	5956978 80.0000	5975828 90.1700	5981986 94.0600	
5906330 88.0000	5921947 72.0000	5930980 96.1500	5941515 74.0000	5967571 96.0000	5976534 92.2300	5982212 93.0000	
5907050 75.1200	5922971 81.2300	5932355 70.0000	5941633 82.0500	5969432 75.7900	5976697 82.1000	5983483 90.9700	
5911042 92.8000	5923374 93.4400	5932540 84.0000	5946470 73.0000	5973631 100.0000	5977105 81.9000	5984609 85.8400	
5912569 79.9000	5924559 84.5600	5933186 91.0000	5946736 77.1500	5974415 78.0000	5977911 97.8900	5984822 90.6200	



**INGRESO DE ACUERDO A LA CLÁUSULA 42 DEL CONTRATO COLECTIVO DE TRABAJO DEL SINDICATO ÚNICO DE TRABAJADORES DE LA UNIVERSIDAD DE GUADALAJARA (SUTUdeG) Y CLÁUSULA 64 DEL CONTRATO COLECTIVO DE TRABAJO DEL SINDICATO DE TRABAJADORES ACADÉMICOS DE LA UNIVERSIDAD DE GUADALAJARA (STAdeG). DICTAMEN NUM I/2021/1056 PROGRAMA ESPECIAL DE APOYO EDUCATIVO PARA HIJAS E HIJOS DE POLICIAS CAIDOS EN CUMPLIMIENTO DE SU DEBER EN EL ESTADO DE JALISCO. DICTAMEN NUM I/2022/019 PROGRAMA ESPECIAL DE APOYO EDUCATIVO PARA HIJAS E HIJOS DE BOMBEROS QUE FALLECIERON EN CUMPLIMIENTO DE SU DEBER EN EL ESTADO DE JALISCO.**

C.U. DE ARTE, ARQUITECTURA Y DISEÑO

LICENCIATURA EN ARQUITECTURA

5844589 STAUEG  
5849252 SUTUDEG  
5850652 STAUEG  
5854492 STAUEG  
5856077 STAUEG  
5890366 CONFIANZA  
5894654 STAUEG  
5904716 STAUEG  
5908259 SUTUDEG  
5916349 STAUEG  
5918014 STAUEG  
5923887 CONFIANZA  
5929313 STAUEG  
5935125 STAUEG  
5953892 STAUEG  
5956828 CONFIANZA  
5958196 SUTUDEG  
5965417 SUTUDEG  
5940538 POLICIAS

LICENCIATURA EN DISEÑO INDUSTRIAL

5823333 CONFIANZA  
5856698 SUTUDEG  
5950141 STAUEG  
5967346 STAUEG

LICENCIATURA EN DISEÑO PARA LA COMUNICACION GRAFICA

5849942 STAUEG  
5867174 STAUEG  
5888236 SUTUDEG  
5906593 STAUEG  
5929203 STAUEG

LICENCIATURA EN DISEÑO, ARTE Y TECNOLOGIAS INTERACTIVAS

5836231 STAUEG  
5855966 SUTUDEG

5857200 SUTUDEG  
5858432 STAUEG

C.U. CIENCIAS DE LA SALUD

LICENCIATURA EN CIENCIAS FORENSES

5883507 STAUEG

LICENCIATURA EN CIRUJANO DENTISTA

5839233 STAUEG  
5840996 SUTUDEG  
5853733 STAUEG  
5868256 STAUEG  
5875290 STAUEG  
5882838 SUTUDEG  
5920167 SUTUDEG  
5940372 STAUEG  
5940607 STAUEG  
5966498 STAUEG  
5967386 STAUEG  
5977330 STAUEG

LICENCIATURA EN CULTURA FISICA Y DEPORTES

5833505 SUTUDEG  
5905526 STAUEG  
5943165 SUTUDEG

LICENCIATURA EN ENFERMERIA

5828448 SUTUDEG  
5852272 STAUEG  
5890196 CONFIANZA  
5934817 CONFIANZA  
5916247 POLICIAS

LICENCIATURA EN NUTRICION

5839092 STAUEG  
5851787 CONFIANZA  
5858925 SUTUDEG  
5906345 CONFIANZA  
5939912 CONFIANZA  
5960799 CONFIANZA  
5976583 STAUEG  
5979058 SUTUDEG

LICENCIATURA EN PODOLOGIA

5985118 SUTUDEG

LICENCIATURA EN PSICOLOGIA

5837808 STAUEG  
5838477 STAUEG  
5841682 STAUEG  
5841984 SUTUDEG  
5846152 STAUEG  
5887673 SUTUDEG  
5893841 STAUEG

5896078 STAUEG

5916287 STAUEG  
5917368 STAUEG  
5940856 CONFIANZA  
5942596 STAUEG  
5944984 SUTUDEG  
5948530 STAUEG  
5963576 SUTUDEG  
5893580 POLICIAS

LICENCIATURA EN TERAPIA FISICA

5854424 STAUEG  
5906230 STAUEG  
5908074 SUTUDEG  
5959660 STAUEG  
5966850 STAUEG

MEDICO CIRUJANO Y PARTERO

5823531 CONFIANZA  
5827663 STAUEG  
5828602 STAUEG  
5831698 STAUEG  
5834604 SUTUDEG  
5834751 STAUEG  
5835564 STAUEG  
5836271 STAUEG  
5836338 STAUEG  
5840499 CONFIANZA  
5841170 STAUEG  
5845283 STAUEG  
5847562 STAUEG  
5854629 STAUEG  
5857154 STAUEG  
5872325 STAUEG  
5883445 STAUEG  
5892769 STAUEG  
5893513 CONFIANZA  
5901963 STAUEG  
5905775 SUTUDEG  
5905883 STAUEG  
5913840 SUTUDEG  
5929413 SUTUDEG  
5948025 STAUEG  
5949794 STAUEG  
5952471 STAUEG  
5967071 STAUEG  
5977317 STAUEG  
5895119 POLICIAS  
5937732 POLICIAS

TECNICO SUPERIOR UNIVERSITARIO EN EMERGENCIAS, SEGURIDAD LABORAL Y RESCATES.  
5850877 SUTUDEG

SEDE CHAPALA CUCS  
LICENCIATURA EN ENFERMERIA  
5857662 STAUEG

CUCBA-C. U. DE CS BIOLOGICAS Y AGROPECUARIAS

LICENCIATURA EN MEDICINA VETERINARIA Y ZOOTECNIA

5834423 SUTUDEG  
5874361 SUTUDEG  
5902717 CONFIANZA  
5916147 SUTUDEG  
5947763 STAUEG.

C.U. DE CIENCIAS ECONÓMICO ADMINISTRATIVAS

INGENIERIA EN NEGOCIOS

5862724 STAUEG  
LICENCIATURA EN ADMINISTRACION  
5868304 CONFIANZA  
5942344 STAUEG  
5948592 SUTUDEG

LICENCIATURA EN ADMINISTRACION FINANCIERA Y SISTEMAS

5878705 STAUEG  
5883435 STAUEG  
5921663 SUTUDEG  
5941333 SUTUDEG  
5976048 STAUEG

LICENCIATURA EN CONTADURIA PUBLICA

5832863 STAUEG  
5865716 STAUEG  
5870265 STAUEG  
5922627 SUTUDEG  
5987048 SUTUDEG

LICENCIATURA EN GESTION DE NEGOCIOS GASTRONOMICOS

5866379 STAUEG  
5853959 POLICIAS

LICENCIATURA EN NEGOCIOS INTERNACIONALES 5827767 STAUEG 5904486 STAUEG 5920326 SUTUDEG 5926605 SUTUDEG 5941724 SUTUDEG 5943392 STAUEG 5951571 STAUEG 5968480 SUTUDEG LICENCIATURA EN TECNOLOGIAS DE LA INFORMACION 5865996 SUTUDEG  C.U. DE CIENCIAS EXACTAS E INGENIERÍAS  INGENIERIA BIOMEDICA 5850783 STAUEG 5923870 SUTUDEG  INGENIERIA CIVIL 5900989 STAUEG 5926047 CONFIANZA 5970890 CONFIANZA  INGENIERIA EN COMPUTACION 5829319 SUTUDEG 5840422 STAUEG 5897704 STAUEG 5902318 STAUEG 5910976 STAUEG 5912564 STAUEG 5914067 SUTUDEG 5927416 STAUEG 5968046 SUTUDEG  INGENIERIA INDUSTRIAL 5831639 STAUEG 5872366 STAUEG 5933517 STAUEG 5970031 CONFIANZA  INGENIERIA INFORMATICA 5878454 STAUEG  INGENIERIA MECANICA ELECTRICA 5829005 STAUEG 5853016 SUTUDEG 5881597 STAUEG  INGENIERIA ROBOTICA 5869394 STAUEG  LICENCIATURA EN FISICA 5935184 STAUEG  LICENCIATURA EN QUIMICO FARMACEUTICO BIOLOGO 5854481 STAUEG 5901671 STAUEG 5907775 SUTUDEG	5944740 SUTUDEG  C.U. DE CIENCIAS SOCIALES Y HUMANIDADES  ABOGADO 5835428 STAUEG 5842571 STAUEG 5857969 CONFIANZA 5910960 SUTUDEG 5932281 STAUEG 5932586 SUTUDEG 5945080 STAUEG 5945865 SUTUDEG 5962219 SUTUDEG 5976855 STAUEG 5977724 SUTUDEG 5982841 STAUEG 5989934 CONFIANZA  ABOGADO (SEMIESCOLARIZADO) 5897003 SUTUDEG 5960869 SUTUDEG  LICENCIATURA EN CRIMINOLOGIA 5852792 SUTUDEG 5860423 STAUEG  LICENCIATURA EN RELACIONES INTERNACIONALES 5897553 CONFIANZA  C.U. DE LOS ALTOS  INGENIERIA EN SISTEMAS PECUARIOS 5901728 STAUEG  LICENCIATURA EN CIRUJANO DENTISTA 5874636 SUTUDEG 5892221 STAUEG  LICENCIATURA EN CONTADURIA PUBLICA 5863628 STAUEG 5919242 STAUEG 5973342 STAUEG  LICENCIATURA EN ENFERMERIA 5935919 STAUEG  LICENCIATURA EN MEDICINA VETERINARIA Y ZOOTECNIA 5839328 SUTUDEG  LICENCIATURA EN NUTRICION 5848546 STAUEG 5952669 SUTUDEG 5964101 POLICIAS LICENCIATURA EN PSICOLOGÍA 5878646 POLICIAS  LICENCIATURA EN QUIMICO FARMACEUTICO BIOLOGO	5824788 SUTUDEG 5887738 SUTUDEG 5927238 SUTUDEG  MEDICO CIRUJANO Y PARTERO 5844700 STAUEG 5846840 STAUEG 5877600 STAUEG 5944642 SUTUDEG  C.U. DE LA CIÉNEGA  SEDE OCOTLAN  INGENIERIA MECATRONICA 5879792 STAUEG  LICENCIATURA EN PSICOLOGIA 5901376 SUTUDEG  LICENCIATURA EN QUIMICO FARMACEUTICO BIOLOGO 5883411 STAUEG  MEDICO CIRUJANO Y PARTERO 5826847 STAUEG 5860347 STAUEG 5879102 STAUEG  C.U. DE LA COSTA SUR ABOGADO 5886357 SUTUDEG  C.U. DE LA COSTA  LICENCIATURA EN CIENCIAS Y ARTES CULINARIAS 5938128 STAUEG 5940809 SUTUDEG  MEDICO CIRUJANO Y PARTERO 5886035 STAUEG 5908365 STAUEG 5920060 STAUEG C.U. DE LOS VALLES  LICENCIATURA EN AGRONEGOCIOS 5953112 STAUEG LICENCIATURA EN ENFERMERIA 5862530 SUTUDEG 5907918 CONFIANZA 5952583 SUTUDEG  LICENCIATURA EN PSICOLOGIA 5977500 SUTUDEG  LICENCIATURA EN TURISMO 5966446 SUTUDEG	C.U. DE TLAJOMULCO INGENIERIA MECATRONICA DUAL 5966164 STAUEG  LICENCIATURA EN ADMINISTRACION 5880155 STAUEG  LICENCIATURA EN TERAPIA FISICA 5904963 STAUEG 5919139 CONFIANZA  MEDICO CIRUJANO Y PARTERO 5854385 SUTUDEG 5934285 STAUEG  C.U. DE TONALÁ  ABOGADO 5827324 SUTUDEG 5944336 SUTUDEG  INGENIERIA EN NANOTECNOLOGIA 5966256 STAUEG  LICENCIATURA EN ARQUITECTURA 5940034 CONFIANZA  MEDICO CIRUJANO Y PARTERO 5824272 SUTUDEG 5824563 CONFIANZA 5827138 CONFIANZA 5840961 STAUEG 5885281 STAUEG 5887198 SUTUDEG 5895737 STAUEG 5930580 SUTUDEG 5931996 STAUEG 5954783 STAUEG 5832929 POLICIAS C.U. DEL SUR  ABOGADO 5925458 SUTUDEG INGENIERIA EN TELEMATICA 5828199 STAUEG
---	--	--	--

**UNIVERSIDAD DE GUADALAJARA**  
**SECRETARIA GENERAL**  
**COORDINACIÓN GENERAL DE CONTROL ESCOLAR**

**INFORMA**

**CUPOS DISPONIBLES A PRIMER GRADO PARA CENTROS UNIVERSITARIOS.**

Si no fuiste admitido a la carrera que aspiras y concluíste tus trámites para este calendario **2023“B”**, la Universidad de Guadalajara ofrece **1,220** lugares en las siguientes carreras:

**METROPOLITANOS**

Centro	Campus	Carrera	cupos disp.
CUCBA	CUCBA	LIC. EN CIENCIA DE LOS ALIMENTOS	25
CUCBA	CUCBA	LIC. EN BIOLOGIA	1
CUCSH (NOTA 15)	CUCSH	LIC. EN GEOGRAFIA	23
CUCSH (NOTA 16)	CUCSHB	LIC EN SOCIOLOGIA	38
CUCSH (NOTA 16)	CUCSHB	LIC. EN ESTUDIOS POLITICOS Y GOBIERNO	22
CUCSH (NOTA 16)	CUCSH	LICENCIATURA EN FILOSOFÍA	14
CUCSH (NOTA 17)	CUCSH	LICENCIATURA EN HISTORIA	19
CUCEI(NOTA7)	CUCEI	ING. EN TOPOGRAFÍA Y GEOMÁTICA	15
CUCEI(NOTA7)	CUCEI	LIC. EN CIENCIAS DE MATERIALES	21
CUCEI(NOTA7)	CUCEI	LIC. EN MATEMÁTICAS	4
CUCEA (NOTA 11)	CUCEA	LIC. EN GESTIÓN Y ECONOMÍA AMBIENTAL	29
CUCEA (NOTA 12)	CUCEA	LICENCIATURA EN ADMINISTRACIÓN GUBERNAMENTAL Y	2
CUCEA (NOTA 13)	STLQ	LICENCIATURA EN TURISMO	8
CUCEA (NOTA 14)	STLQ	LICENCIATURA EN INGENIERÍA EN NEGOCIOS	5

**REGIONALES**

Centro	Campus	Carrera	cupos disp.
CUSUR (NOTA 1)	CUSUR	ING. EN GEOFISICA	7
CUSUR (NOTA 1)	CUSUR	LIC. EN PERIODISMO	15
CUSUR (NOTA 1)	CUSUR	LIC. EN TRABAJO SOCIAL (MIXTA)	5
CUSUR (NOTA 1)	CUSUR	LICENCIATURA EN LETRAS HISPANICAS	12
CUCOSTA(NOTA 18)	COSTA	ING. EN TELEMATICA	8
CUCOSTA(NOTA 18)	COSTA	LIC EN TURISMO	22
CUCOSTA(NOTA 18)	TOMATLAN	LIC. EN TURISMO	2
CUCOSTA(NOTA 18)	TOMATLAN	LIC. EN ABOGADO	5
CUCOSTA(NOTA 18)	TOMATLAN	LIC. EN ADMINISTRACIÓN	5
CUCSUR (NOTA 2)	AUTLAN	LICENCIATURA EN BIOLOGIA MARINA	12
CUCSUR (NOTA 2)	AUTLAN	LICENCIATURA EN INGENIERIA EN RECURSOS NATURALES Y AGROPECUARIOS	7
CUCSUR (NOTA 2)	AUTLAN	LICENCIATURA EN TURISMO	6
CUCSUR (NOTA 2)	AUTLAN	LICENCIATURA EN CONTADURIA PUBLICA	9

CUCSUR (NOTA 2)	AUTLAN	LICENCIATURA EN INGENIERIA EN OBRAS Y SERVICIOS	5
CUCSUR (NOTA 2)	AUTLAN	ABOGADO	9
CUCSUR (NOTA 2)	AUTLAN	LICENCIATURA EN ADMINISTRACION FINANCIERA Y SISTEMAS	1
CULAGOS	LAGOS	LIC. EN ING. EN ADMINISTRACION INDUSTRIAL	24
CULAGOS	LAGOS	ING. EN ELECTRONICA Y COMPUTACION	18
CULAGOS	LAGOS	ING. INDUSTRIAL	9
CULAGOS	LAGOS	ING. MECANICA ELECTRICA	28
CULAGOS	LAGOS	LIC. EN HUMANIDADES	31
CULAGOS	LAGOS	LICENCIATURA EN ADMINISTRACIÓN	10
CULAGOS	LAGOS	INGENIERÍA MECATRÓNICA	19
CULAGOS	SJUAN	ABOGADO SEMIESCOLARIZADO	21
CULAGOS	SJUAN	LIC. EN PSICOLOGIA	2
CULAGOS	SJUAN	LIC. EN TECNOLOGIAS DE LA INFORMACION	29
CULAGOS	SJUAN	LICENCIATURA EN ADMINISTRACIÓN	5
CUTLAJO (NOTA3)	CUTLAJO	LIC. EN CONSTRUCCIÓN DE LA PAZ Y SEGURIDAD	21
CUTLAJO (NOTA3)	CUTLAJO	INGENIERIA EN DISEÑO INDUSTRIAL	18
CUTLAJO (NOTA3)	CUTLAJO	INGENIERIA EN BIOTECNOLOGIA	3
CUTONALA(NOTA5)	CUTONALA	ING. EN ENERGIA	5
CUTONALA(NOTA5)	CUTONALA	LIC. EN ESTUDIOS LIBERALES	18
CUTONALA(NOTA5)	CUTONALA	LIC. EN HISTORIA DEL ARTE	9
CUTONALA(NOTA5)	CUTONALA	LIC. EN SALUD PUBLICA	4
CUTONALA(NOTA5)	SCHAP	LICENCIATURA EN GERONTOLOGIA	31
CUVALLES(NOTA8)	VALLES	LIC. EN GERONTOLOGÍA	2
CUVALLES(NOTA8)	VALLES	LIC. EN TECNOLOGÍAS DE LA INFORMACIÓN	1
CUVALLES(NOTA8)	VALLES	ING. EN SISTEMAS BIOLÓGICOS	7
CUVALLES(NOTA8)	VALLES	ING. EN INSTRUMENTACIÓN ELECTRÓNICA Y NANOSENSORES	8
CUVALLES(NOTA8)	VALLES	ING. EN DISEÑO MOLECULAR DE MATERIALES	7
CUNORTE(NOTA 9)	NORTE	ABOGADO	11
CUNORTE(NOTA 9)	NORTE	INGENIERIA EN ELECTRONICA Y COMPUTACION	15
CUNORTE(NOTA 9)	NORTE	INGENIERIA MECANICA ELECTRICA	14
CUNORTE(NOTA 9)	NORTE	LICENCIATURA EN ADMINISTRACION	13
CUNORTE(NOTA 9)	NORTE	LICENCIATURA EN AGRONEGOCIOS	13
CUNORTE(NOTA 9)	NORTE	LICENCIATURA EN ANTROPOLOGIA	35
CUNORTE(NOTA 9)	NORTE	LICENCIATURA EN CONTADURIA PUBLICA	14
CUNORTE(NOTA 9)	NORTE	LICENCIATURA EN EDUCACION	46
CUNORTE(NOTA 9)	NORTE	LICENCIATURA EN EDUCACION INDIGENA	4
CUNORTE(NOTA 9)	NORTE	LICENCIATURA EN ENFERMERIA	2
CUNORTE(NOTA 9)	NORTE	LICENCIATURA EN NUTRICION	13
CUNORTE(NOTA 9)	NORTE	LICENCIATURA EN PSICOLOGIA	3
CUNORTE(NOTA 9)	NORTE	LICENCIATURA EN TURISMO	23
SUV (NOTA 10)	SUV	BACHILLERATO GENERAL POR ÁREAS INTERDISCIPLINARIAS	15
SUV (NOTA 10)	SUV	LICENCIATURA EN ADMINISTRACIÓN DE LAS ORGANIZACIONES	25



SUV (NOTA 10)	SUV	LICENCIATURA EN BIBLIOTECOLOGÍA Y GESTIÓN DEL CONOCIMIENTO	10
SUV (NOTA 10)	SUV	LICENCIATURA EN DESARROLLO DE SISTEMAS WEB	25
SUV (NOTA 10)	SUV	LICENCIATURA EN DESARROLLO EDUCATIVO	20
SUV (NOTA 10)	SUV	LICENCIATURA EN GESTIÓN CULTURAL	20
SUV (NOTA 10)	SUV	LICENCIATURA EN MERCADOTECNIA DIGITAL	35
SUV (NOTA 10)	SUV	LICENCIATURA EN PERIODISMO DIGITAL	3
SUV (NOTA 10)	SUV	LICENCIATURA EN SEGURIDAD CIUDADANA	5
SUV (NOTA 10)	SUV	LICENCIATURA EN TECNOLOGÍAS DE INFORMACIÓN	25
CUCI (NOTA4)	ATOTN	LICENCIATURA EN ADMINISTRACION	10
CUCI (NOTA4)	ATOTN	LICENCIATURA EN PSICOLOGIA	9
CUCI (NOTA4)	ATOTN	LICENCIATURA EN RECURSOS HUMANOS	14
CUCI (NOTA4)	ATOTN	LICENCIATURA EN CONTADURIA PUBLICA	6
CUCI (NOTA4)	ATOTN	ABOGADO	10
CUCI (NOTA4)	BARCA	LICENCIATURA EN ADMINISTRACION	18
CUCI (NOTA4)	BARCA	ABOGADO	15
CUCI (NOTA4)	BARCA	LICENCIATURA EN AGRONEGOCIOS	16
CUCI (NOTA4)	OCOTL	LICENCIATURA EN PERIODISMO	31
CUCI (NOTA4)	OCOTL	LICENCIATURA EN RECURSOS HUMANOS	10
CUCI (NOTA4)	OCOTL	INGENIERIA EN COMPUTACION	6

Para aspirar a uno de estos lugares, deberás continuar con los siguientes lineamientos:

1. Esta oportunidad es solo para aspirantes no admitidos con Trámite Completo y **a partir de las 9:00 am** Podrás solicitar Cambio de Aspiración por Cupo Disponible solo a las carreras del mismo Centro Universitario al que hiciste trámite.
2. La fecha para solicitar Cambios de Aspiración por Cupos Disponibles, será los días **09 Y 10 de agosto**.
3. Si la carrera con cupo disponible es de tu preferencia y deseas concursar por alguno de los lugares, deberás ingresar a la página **www.escolar.udg.mx** con tu número de registro, pulsa el botón de "cambio por cupo disponible" que estará activo en las fechas establecidas.
4. Selecciona la Carrera a la que deseas realizar tu cambio. Acepta el movimiento.
5. Debes imprimir el comprobante de cambio y engraparlo a tu Solicitud de Ingreso Recuerda que debes tener las ventanas emergentes activas de tu navegador.
6. El resultado del dictamen lo podrás consultar a partir del día lunes **15 de agosto** próximo, en nuestra página **www.escolar.udg.mx** o en los **Centros Universitarios** correspondientes a partir del mismo día.
7. En caso de ser admitido, deberás comunicarte a la coordinación de control escolar del Centro Universitario donde saliste aceptado para recibir información.
8. **Si deseas concursar por un Cupo Disponible de un Centro Universitario diferente a tu aspiración inicial, deberás comunicarte a la Coordinación de Control Escolar del Centro Universitario y preguntar si se autorizará concurso por cupos disponibles para aspirantes de otro Centro Universitario.**

**NOTA 1:** Aspira por un cupo disponible en CUSUR (Cd. Guzmán, Jalisco). Ingresa a <http://www.cusur.udg.mx/es/control-escolar/unidad-de-ingreso/cambio-por-cupo-disponible>, **CONTESTA EL FORMULARIO** y **ACUDE A LA ENTREVISTA PRESENCIAL** (Fechas de entrevistas: miércoles 09 de agosto, y viernes 10 de agosto. Horario: consultar con la coordinación de la carrera correspondiente).

**NOTA 2:** Para concursar por un cupo en CU Costa Sur, (sólo aspirantes no admitidos con trámite completo: examen y promedio) preséntate personalmente en la Coordinación de la Carrera a la que aspiras para una entrevista, después acude con la solicitud de ingreso (copia) en la Coordinación de Control Escolar los días 09 de agosto de 10:00 a 14:00 horas y 10 de agosto 10:00 a 12:00 horas para entregar formato de solicitud de cambio por cupo disponible. Dudas comunicarse al 3173825025 y 3173823200.

**NOTA 3:** Presentarse con copia de la solicitud de ingreso los días 9 y 10 de agosto, en la Coordinación de Control Escolar del Centro Universitario de Tlajomulco en un horario de 10:00 a 14:00 hrs.

**NOTA 4:** "Si deseas concursar por un Cupo Disponible en el Centro Universitario de la Ciénega diferente a tu aspiración inicial, deberás comunicarte a la Coordinación de Control Escolar al teléfono 3929259400 a las extensiones 48415, 48416, 48418, 48419, preguntar por los requisitos y horarios para dicho trámite".

**NOTA 5:** Para cupo disponible en CUTONALA, debes contar con trámite completo, si eres aspirante de otro Centro Universitario, acude a la Unidad de Ingreso de la Coordinación de Control Escolar, presenta tu solicitud de ingreso y puntaje de concurso impreso, los días 09 y 10 agosto, en un horario de 9:00 a 15:00 horas.

En caso de ser aspirante del CUTONALÁ, realiza tu cambio de aspiración en <https://tramitepi.escolar.udg.mx/SeguimientoPI/>

Si aspiras a cupo disponible de la **Licenciatura en Estudios Liberales**, tu trámite es **presencial**, acude a la Coordinación de Carrera el día 09 de agosto de 10:00 a 18:00 horas o el 10 de agosto de 10:00 a 13:00 horas, con tu solicitud de ingreso y puntaje de concurso impreso.

Mayores informes de 9:00 a 16:00 horas, al teléfono 33 20 00 23 00 ext. 64058 o al correo [aspirantes@cutonala.udg.mx](mailto:aspirantes@cutonala.udg.mx)

Para el cupo disponible en la **Licenciatura en Gerontología del CUChapala**, solicita información al teléfono 33 20 00 23 00 ext. 64058 o acude los días 09 y 10 agosto en un horario de 8:00 a 15:00 horas a sus instalaciones en Calle Niños Héroes No. 69 colonia Centro en Chapala, Jalisco.

**NOTA 6:** Para las Lic. de Geografía y Sociología deben acudir a la Coordinación de Control Escolar "Sede Belenes" de 09:00 a 16 hrs. con la solicitud de ingreso a solicitar el cambio

**NOTA 7: Aspirantes no admitidos con trámite completo de CUCEI**

**1) Recepción de solicitudes para cambios de aspiración por cupos disponibles en la Coordinación de Control Escolar Unidad de Ingreso en el horario de 09:00 a 15:00 horas:** miércoles 09 y jueves 10 de agosto de 2023.

**2) Requisitos:**

1. Ser aspirante no admitido con trámite completo de CUCEI.
2. Ser el solicitante.
3. Presentar copia de la solicitud de ingreso y el puntaje impreso.

**3) Publicación de admitidos por cupos disponibles en [www.escolar.udg.mx](http://www.escolar.udg.mx):** viernes 11 de agosto de 2023.

**NOTA 8:** Si estás interesado en concursar por alguno de los cupos disponibles de **CUValles** deberás enviar **correo electrónico** al Coordinador de Carrera respectivo para pedir cita y se te comparta el procedimiento a seguir. Solo puedes elegir 1 carrera y **las únicas fechas** para la atención a los cupos serán: 09 y 10 de agosto de las 10 de la mañana a las 2 de la tarde:

Este concurso o proceso es solamente para aspirantes con **TRÁMITE COMPLETO**.

El correo electrónico del Coordinador de Carrera lo puedes conocer en:

<http://www.web.valles.udg.mx/directorio>

**Ayuda o asesoría** en cupos disponibles: [esthelaez@valles.udg.mx](mailto:esthelaez@valles.udg.mx) | 375 758 0500 ext. **47278**

**NOTA 9:** Para concursar por un espacio en CUNORTE por cupo disponible, debes acudir personalmente con tu solicitud de ingreso a Control Escolar, con un horario de 09:00 a 14:00 y de 16:00 a 19:00 horas, sólo se recibirán solicitudes el 09 y 10 de agosto (hasta las 14:00 horas del 10 de agosto).

Para mayor información, marca al (499) 9921333, 0110, 2466, 2467 y 1170, Ext. 58141 y 58144.

**NOTA 10:** Si deseas concursar por un cupo disponible y realizar tu carrera totalmente en línea en alguna de las carreras que oferta el SISTEMA DE UNIVERSIDAD VIRTUAL, deberás de enviar un correo electrónico en el periodo del 11 al 12 de agosto, en horario de 9:00 a 15:00 horas a la siguiente dirección: [aspirantes@udgvirtual.udg.mx](mailto:aspirantes@udgvirtual.udg.mx) señalando los siguientes datos: número de registro, nombre completo, teléfono, carrera y centro universitario donde realizaste tu aspiración inicial, carrera que deseas por cupo disponible y puntaje obtenido

**NOTA 11:** Si eres aspirante con trámite completo de la Red Universitaria y deseas participar por cupo disponible a la Licenciatura en Gestión y Economía Ambiental de CUCEA realiza tu cambio directamente en <https://tramitepi.escolar.udg.mx/SeguimientoPI/>

Para mayores informes comunicarse al teléfono 3337703300 Ext: 25050 y 25049 en un horario de las 9:00 a 16:00 horas o al correo electrónico [aspirantes@ucea.udg.mx](mailto:aspirantes@ucea.udg.mx).

**NOTA 12:** Si eres aspirante con trámite completo de este Centro Universitario y deseas participar por cupo disponible a la Licenciatura en Administración Gubernamental y Políticas Públicas de CUCEA realiza tu cambio directamente en <https://tramitepi.escolar.udg.mx/SeguimientoPI/>

Para mayores informes comunicarse al teléfono 3337703300 Ext: 25050 y 25049 en un horario de las 9:00 a 16:00 horas o al correo electrónico [aspirantes@ucea.udg.mx](mailto:aspirantes@ucea.udg.mx).

**NOTA 13:** Si eres aspirante con trámite completo de este Centro Universitario y deseas participar por cupo disponible a la Licenciatura en Turismo de la sede TLAQUEPAQUE realiza tu cambio directamente en <https://tramitepi.escolar.udg.mx/SeguimientoPI/>

Para mayores informes comunicarse al teléfono 3337703300 Ext: 25050 y 25049 en un horario de las 9:00 a 16:00 horas o al correo electrónico [aspirantes@ucea.udg.mx](mailto:aspirantes@ucea.udg.mx).

**NOTA 14:** Si eres aspirante con trámite completo de la Licenciatura en Gestión de Negocios Gastronómicos\* o de la Licenciatura en Ingeniería en Negocios\* de este Centro Universitario y deseas participar por cupo disponible a la Licenciatura en Ingeniería en Negocios de la sede TLAQUEPAQUE realiza tu cambio directamente en <https://tramitepi.escolar.udg.mx/SeguimientoPI/>

Para mayores informes comunicarse al teléfono 3337703300 Ext: 25050 y 25049 en un horario de las 9:00 a 16:00 horas o al correo electrónico [aspirantes@ucea.udg.mx](mailto:aspirantes@ucea.udg.mx).

\*Sólo participan aspirantes con trámite completo de estas dos licenciaturas debido al requisito adicional del Examen de Inglés.

**NOTA 15:** Recibe aspirantes no admitidos de toda la Red Universitaria.  
Requisito para tramitar cambio por cupo disponible a la Licenciatura en Geografía:

En la siguiente liga de Internet, ve y analiza el video en que se exponen los problemas y soluciones que proponen los egresados de la licenciatura y el campo laboral en que se desempeñan:

[https://drive.google.com/file/d/1k6IOYxY3PZg5zUW0BK7\\_IIsObv6gww\\_I/view?usp=drive\\_link](https://drive.google.com/file/d/1k6IOYxY3PZg5zUW0BK7_IIsObv6gww_I/view?usp=drive_link)

**NOTA 16:** Recibe aspirantes no admitidos de toda la Red Universitaria.

**NOTA 17:** Recibe aspirantes no admitidos únicamente de CUCSH.

**NOTA 18:** Los aspirantes deberán comunicarse al Centro Universitario para la información del proceso al número 322 22 6 22 00 Ext. 66410 y 66311, y al correo: aspirantes@cuc.udg.mx.

ATENTAMENTE  
"PIENSA Y TRABAJA"  
Guadalajara, Jalisco, a 19 de agosto de 2023

**COORDINACIÓN GENERAL DE CONTROL ESCOLAR**



# CALENDARIO DE TRÁMITES

# 2024-A

## Ingreso ciclo ENERO

**A**

Ingresa a la página de registro en la siguiente dirección: [www.escolar.udg.mx](http://www.escolar.udg.mx), registra tus datos y aspiración siguiendo las instrucciones.

**B**

Imprime tu **ficha de depósito** y **realiza el pago** en la sucursal de tu elección.

**C**

No se te olvide **cargar tu foto, firma y huella e imprimir tu solicitud de ingreso**, en los tiempos establecidos en este calendario de trámites.

## CENTROS UNIVERSITARIOS

<b>1</b>	Período de registro de solicitudes en Web: <a href="http://www.escolar.udg.mx">www.escolar.udg.mx</a> .	Viernes 01 al viernes 29 de septiembre del 2023.
<b>2</b>	Periodo para <b>carga de foto, firma y huella y obtención de solicitud de ingreso</b> por parte de los aspirantes.	Lunes 09 de octubre al martes 31 de octubre del 2023.
<b>3</b>	Aplicación única del <b>examen de admisión</b> .	Sábado 11 de noviembre del 2023.
<b>4</b>	Período para <b>carga de documentación</b> para efecto de concurso: (Certificado de bachillerato, acta de nacimiento y CURP).	Lunes 13 de noviembre al martes 12 de diciembre de 2023.
<b>5</b>	Publicación del dictamen en Web: <a href="http://www.escolar.udg.mx">www.escolar.udg.mx</a> y <a href="http://www.gaceta.udg.mx">www.gaceta.udg.mx</a>	Lunes 08 de enero del 2024.
<b>6</b>	<b>Inicio de clases.</b>	Lunes 15 de enero de 2024.

### NOTA:

Para trámite a grado superior con estudios parciales de la misma carrera de aspiración, debe acudir a solicitar informes en la Coordinación de Control Escolar del Centro Universitario al que aspira.

**MAESTRÍAS,  
ESPECIALIDADES  
Y DOCTORADOS**

**Todos los aspirantes deben solicitar información en la coordinación del posgrado correspondiente, relativa al calendario de trámites propio, documentación y requisitos particulares.**



UNIVERSIDAD DE  
GUADALAJARA  
Red Universitaria e Institución Benemérita de Jalisco

**CGCE**  
Coordinación General  
de Control Escolar



# La gaceta

de la Universidad de Guadalajara



**UNIVERSIDAD DE GUADALAJARA**

Red Universitaria e Institución Benemérita de Jalisco

**SECRETARIA GENERAL**

**COORDINACIÓN GENERAL DE CONTROL ESCOLAR  
SISTEMA DE EDUCACION MEDIA SUPERIOR  
DIRECCIÓN DE TRÁMITE Y CONTROL**

---

**INFORMA**

---

EL RESULTADO DEL PROCESO DE ADMISIÓN DEL CALENDARIO ESCOLAR 2023–2024, DEL SISTEMA DE EDUCACIÓN MEDIA SUPERIOR PARA LA ZONA METROPOLITANA DE GUADALAJARA Y REGIONALES. LAS PERSONAS QUE APARECEN EN EL PRESENTE DICTAMEN DE ADMISIÓN, DEBERÁN PRESENTARSE EN LA ESCUELA EN LA QUE RESULTARON ADMITIDOS, PARA RECABAR INFORMACIÓN DEL PROCEDIMIENTO A SEGUIR Y SER REGISTRADOS A CURSOS. EN CASO DE QUE LA PERSONA ADMITIDA NO SE PRESENTE O CUMPLA EN LOS TIEMPOS SEÑALADOS, LAS ACTIVIDADES Y PROCEDIMIENTOS ESTABLECIDOS POSTERIOR A SU DICTAMINACIÓN, SE ENTENDERÁ QUE RENUNCIA A SU DERECHO DE SER REGISTRADO A CURSOS Y EN CONSECUENCIA EL DICTAMEN CORRESPONDIENTE QUEDARÁ SIN EFECTO. PONEMOS A SU DISPOSICIÓN LOS SIGUIENTES TELEFONOS PARA INFORMACIÓN GENERAL DE TRÁMITES DE INGRESO: TELÉFONOS 39424100 EXT 14405 Y 14406 Ó BIEN EL CORREO ELECTRÓNICO [INGRESO\\_PREPAS\\_UDG@SEMS.UDG.MX](mailto:INGRESO_PREPAS_UDG@SEMS.UDG.MX)



Aviso importante: a todos los aspirantes no admitidos 2023 B - 2024 A, se les notifica que la Universidad de Guadalajara dará oportunidad de realizar cambio de aspiración a las ofertas del SEMS que hayan quedado con cupos disponibles para el calendario 2024 A, La fecha para cambio de aspiración será 09 y 10 de agosto a través del siguiente link https://www.sems.udg.mx/cupos-disponibles

ADMITIDOS PREPA JALISCO PARA EL CALENDARIO 2023B

Table with columns: BACH GENERAL, POR, COMPETENCIAS, and 10 columns of numerical data representing admission scores for the 2023B calendar.

MÍNIMO 156.9684

ADMITIDOS PREPA JALISCO PARA EL CALENDARIO 2024A

Table with columns: BACH GENERAL, POR, COMPETENCIAS, and 10 columns of numerical data representing admission scores for the 2024A calendar.

Aviso importante: a todos los aspirantes no admitidos 2023 B - 2024 A, se les notifica que la Universidad de Guadalajara dará oportunidad de realizar cambio de aspiración a las ofertas del SEMS que hayan quedado con cupos disponibles para el calendario 2024 A, La fecha para cambio de aspiración será 09 y 10 de agosto a través del siguiente link https://www.sems.udg.mx/cupos-disponibles

Table with 8 columns of aspirant numbers and scores for the 2023 B - 2024 A period.

ADMITIDOS PREPA No. 2 PARA EL CALENDARIO 2023B

Main table listing admitted students for the 2023B calendar, including columns for BACH GENERAL POR COMPETENCIAS and various student numbers and scores.

ADMITIDOS PREPA No. 2 PARA EL CALENDARIO 2024A

Main table listing admitted students for the 2024A calendar, including columns for BACH GENERAL POR COMPETENCIAS and various student numbers and scores.



Aviso importante: a todos los aspirantes no admitidos 2023 B - 2024 A, se les notifica que la Universidad de Guadalajara dará oportunidad de realizar cambio de aspiración a las ofertas del SEMS que hayan quedado con cupos disponibles para el calendario 2024 A, La fecha para cambio de aspiración será 09 y 10 de agosto a través del siguiente link https://www.sems.udg.mx/cupos-disponibles

Table with 14 columns of candidate numbers (e.g., 5962405, 5923286, 5955166) and their corresponding scores.

ADMITIDOS PREPA No. 3 PARA EL CALENDARIO 2023B

Table with 14 columns of candidate names (e.g., BACH GENERAL, POR COMPETENCIAS) and their corresponding scores.

Aviso importante: a todos los aspirantes no admitidos 2023 B - 2024 A, se les notifica que la Universidad de Guadalajara dará oportunidad de realizar cambio de aspiración a las ofertas del SEMS que hayan quedado con cupos disponibles para el calendario 2024 A. La fecha para cambio de aspiración será 09 y 10 de agosto a través del siguiente link https://www.sems.udg.mx/cupos-disponibles

Table with 3 columns of numbers: 5966350 160.4530, 5974434 160.4010, 5982603 163.0325, 5967686 170.9345, 5975730 155.9277, MINIMO 155.8599, 5969196 162.0309, 5976120 189.4410, 5969462 156.4095, 5977746 158.3830, 5972145 171.6530, 5981564 159.9192

ADMITIDOS PREPA No. 3 PARA EL CALENDARIO 2024A

Large table with 11 columns of numbers, listing admitted students for Prepa No. 3. Includes labels like BACH GENERAL, POR, and COMPETENCIAS.

ADMITIDOS PREPA No. 4 PARA EL CALENDARIO 2023B

Large table with 11 columns of numbers, listing admitted students for Prepa No. 4. Includes labels like BACH GENERAL, POR, and COMPETENCIAS.

Aviso importante: a todos los aspirantes no admitidos 2023 B - 2024 A, se les notifica que la Universidad de Guadalajara dará oportunidad de realizar cambio de aspiración a las ofertas del SEMS que hayan quedado con cupos disponibles para el calendario 2024 A. La fecha para cambio de aspiración será 09 y 10 de agosto a través del siguiente link https://www.sems.udg.mx/cupos-disponibles

Table with 10 columns of numbers. Includes a 'MÍNIMO 151.0842' label in the 10th column.

ADMITIDOS PREPA No. 4 PARA EL CALENDARIO 2024A

Table with 10 columns of numbers, listing admitted students for Prepa No. 4.

ADMITIDOS PREPA No. 5 PARA EL CALENDARIO 2023B

Table with 10 columns of numbers, listing admitted students for Prepa No. 5.



Aviso importante: a todos los aspirantes no admitidos 2023 B - 2024 A, se les notifica que la Universidad de Guadalajara dará oportunidad de realizar cambio de aspiración a las ofertas del SEMS que hayan quedado con cupos disponibles para el calendario 2024 A, La fecha para cambio de aspiración será 09 y 10 de agosto a través del siguiente link <https://www.sems.udg.mx/cupos-disponibles>

ADMITIDOS PREPA No. 5 PARA EL CALENDARIO 2024A

Table with 10 columns of student IDs and scores for Prepa No. 5. Includes categories like BACH GENERAL, POR, and COMPETENCIAS.

ADMITIDOS PREPA No. 6 PARA EL CALENDARIO 2023B

Table with 10 columns of student IDs and scores for Prepa No. 6. Includes categories like BACH GENERAL, POR, and COMPETENCIAS.



Aviso importante: a todos los aspirantes no admitidos 2023 B - 2024 A, se les notifica que la Universidad de Guadalajara dará oportunidad de realizar cambio de aspiración a las ofertas del SEMS que hayan quedado con cupos disponibles para el calendario 2024 A. La fecha para cambio de aspiración será 09 y 10 de agosto a través del siguiente link https://www.sems.udg.mx/cupos-disponibles

Table with 10 columns of numerical data, likely representing scores or identification numbers for applicants.

ADMITIDOS PREPA No. 6 PARA EL CALENDARIO 2024A

Table with 10 columns of numerical data, listing admitted students for the 2024A calendar.

Aviso importante: a todos los aspirantes no admitidos 2023 B - 2024 A, se les notifica que la Universidad de Guadalajara dará oportunidad de realizar cambio de aspiración a las ofertas del SEMS que hayan quedado con cupos disponibles para el calendario 2024 A. La fecha para cambio de aspiración será 09 y 10 de agosto a través del siguiente link https://www.sems.udg.mx/cupos-disponibles

Table with 10 columns of numerical data, likely representing student IDs and scores for various categories.

ADMITIDOS PREPA No. 7 PARA EL CALENDARIO 2023B

Table with 10 columns of numerical data, listing admitted students for the 2023B calendar.

Aviso importante: a todos los aspirantes no admitidos 2023 B - 2024 A, se les notifica que la Universidad de Guadalajara dará oportunidad de realizar cambio de aspiración a las ofertas del SEMS que hayan quedado con cupos disponibles para el calendario 2024 A, La fecha para cambio de aspiración será 09 y 10 de agosto a través del siguiente link https://www.sems.udg.mx/cupos-disponibles

Table with 10 columns of numerical data, likely representing student IDs or scores for various categories.

ADMITIDOS PREPA No. 7 PARA EL CALENDARIO 2024A

Table with 10 columns of numerical data, listing admitted students for the 2024A calendar.



Aviso importante: a todos los aspirantes no admitidos 2023 B - 2024 A, se les notifica que la Universidad de Guadalajara dará oportunidad de realizar cambio de aspiración a las ofertas del SEMS que hayan quedado con cupos disponibles para el calendario 2024 A, La fecha para cambio de aspiración será 09 y 10 de agosto a través del siguiente link https://www.sems.udg.mx/cupos-disponibles

Table with 10 columns of numerical data, likely representing scores or identifiers for various candidates.

ADMITIDOS PREPA No. 8 PARA EL CALENDARIO 2023B

Table with 10 columns of numerical data, listing admitted students for the 2023B calendar.





Aviso importante: a todos los aspirantes no admitidos 2023 B - 2024 A, se les notifica que la Universidad de Guadalajara dará oportunidad de realizar cambio de aspiración a las ofertas del SEMS que hayan quedado con cupos disponibles para el calendario 2024 A, La fecha para cambio de aspiración será 09 y 10 de agosto a través del siguiente link https://www.sems.udg.mx/cupos-disponibles

Table with 10 columns of numerical data, likely representing aspirant IDs and scores for the 2023 B - 2024 A period.

ADMITIDOS PREPA No. 9 PARA EL CALENDARIO 2023B

Large table with 10 columns of numerical data, listing admitted students for the 2023B calendar.

MÍNIMO 132.2083

MÍNIMO 163.7770

Aviso importante: a todos los aspirantes no admitidos 2023 B - 2024 A, se les notifica que la Universidad de Guadalajara dará oportunidad de realizar cambio de aspiración a las ofertas del SEMS que hayan quedado con cupos disponibles para el calendario 2024 A, La fecha para cambio de aspiración será 09 y 10 de agosto a través del siguiente link https://www.sems.udg.mx/cupos-disponibles

ADMITIDOS PREPA No. 9 PARA EL CALENDARIO 2024A

Table with 20 columns and 100 rows of student admission data for Prepa No. 9, 2024A, including names, scores, and other identifying information.

ADMITIDOS PREPA No. 10 PARA EL CALENDARIO 2023B

Table with 20 columns and 100 rows of student admission data for Prepa No. 10, 2023B, including names, scores, and other identifying information.



Aviso importante: a todos los aspirantes no admitidos 2023 B - 2024 A, se les notifica que la Universidad de Guadalajara dará oportunidad de realizar cambio de aspiración a las ofertas de la SEMS que hayan quedado con cupos disponibles para el calendario 2024 A, La fecha para cambio de aspiración será 09 y 10 de agosto a través del siguiente link https://www.sems.udg.mx/cupos-disponibles

Table with 20 columns of numerical data, likely representing aspirant IDs and scores for the 2024 A calendar.

ADMITIDOS PREPA No. 10 PARA EL CALENDARIO 2024A

Table with 20 columns of numerical data, listing admitted students for the 2024 A calendar.





Aviso importante: a todos los aspirantes no admitidos 2023 B - 2024 A, se les notifica que la Universidad de Guadalajara dará oportunidad de realizar cambio de aspiración a las ofertas del SEMS que hayan quedado con cupos disponibles para el calendario 2024 A, La fecha para cambio de aspiración será 09 y 10 de agosto a través del siguiente link https://www.sems.udg.mx/cupos-disponibles

Table with 10 columns of numerical data. Includes sub-headers like 'BACH TECN EN PROTESIS DENTAL' and 'BACH TECN EN CITOLOGIA E HISTOLOGIA'. Minimum values are highlighted in bold.

ADMITIDOS PREPA No. 11 PARA EL CALENDARIO 2024A

Large table with 10 columns of numerical data. Includes sub-headers like 'BACH GENERAL POR COMPETENCIAS', 'BACH TECN EN PROTESIS DENTAL', and 'BACH TECN EN CITOLOGIA E HISTOLOGIA'. Minimum values are highlighted in bold.

Aviso importante: a todos los aspirantes no admitidos 2023 B - 2024 A, se les notifica que la Universidad de Guadalajara dará oportunidad de realizar cambio de aspiración a las ofertas del SEMS que hayan quedado con cupos disponibles para el calendario 2024 A, La fecha para cambio de aspiración será 09 y 10 de agosto a través del siguiente link <https://www.sems.udg.mx/cupos-disponibles>

ADMITIDOS PREPA No. 12 PARA EL CALENDARIO 2023B

Table with 12 columns of numerical data representing admission results for various candidates. The data is organized in rows, with some rows starting with labels like 'BACH GENERAL' and 'COMPETENCIAS'. The numbers in each column represent different identifiers for the candidates.



Aviso importante: a todos los aspirantes no admitidos 2023 B - 2024 A, se les notifica que la Universidad de Guadalajara dará oportunidad de realizar cambio de aspiración a las ofertas del SEMS que hayan quedado con cupos disponibles para el calendario 2024 A, La fecha para cambio de aspiración será 09 y 10 de agosto a través del siguiente link https://www.sems.udg.mx/cupos-disponibles

Table with 10 columns of numerical data, likely representing scores or identifiers for various categories.

ADMITIDOS PREPA No. 12 PARA EL CALENDARIO 2024A

Table with 10 columns of numerical data, listing admitted students for the 2024A calendar.

ADMITIDOS PREPA No. 13 PARA EL CALENDARIO 2023B

Table with 10 columns of numerical data, listing admitted students for the 2023B calendar.



Aviso importante: a todos los aspirantes no admitidos 2023 B - 2024 A, se les notifica que la Universidad de Guadalajara dará oportunidad de realizar cambio de aspiración a las ofertas del SEMS que hayan quedado con cupos disponibles para el calendario 2024 A. La fecha para cambio de aspiración será 09 y 10 de agosto a través del siguiente link https://www.sems.udg.mx/cupos-disponibles

Table with 10 columns of numbers representing aspirants for the 2024 A calendar.

ADMITIDOS PREPA No. 13 PARA EL CALENDARIO 2024A

Table listing admitted students for Prepa No. 13, including categories like BACH GENERAL, POR COMPETENCIAS, and individual student numbers.

ADMITIDOS PREPA No. 14 PARA EL CALENDARIO 2023B

Table listing admitted students for Prepa No. 14, including categories like BACH GENERAL, POR COMPETENCIAS, and individual student numbers.

MINIMO 135.1590

MINIMO 152.4847

Aviso importante: a todos los aspirantes no admitidos 2023 B - 2024 A, se les notifica que la Universidad de Guadalajara dará oportunidad de realizar cambio de aspiración a las ofertas del SEMS que hayan quedado con cupos disponibles para el calendario 2024 A, La fecha para cambio de aspiración será 09 y 10 de agosto a través del siguiente link https://www.sems.udg.mx/cupos-disponibles

Table with 10 columns of numbers, representing aspirant IDs and scores for various categories.

ADMITIDOS PREPA No. 14 PARA EL CALENDARIO 2024A

Large table with 10 columns of numbers, listing admitted students for the 2024A calendar.

MOD LA EXPERIENCIA (PREPA 14)

BACH GENERAL POR COMPETENCIAS

MINIMO 137.6787

MOD LA EXPERIENCIA (PREPA 14)

BACH GENERAL POR COMPETENCIAS

MINIMO 146.4583

MINIMO 137.6787

MINIMO 146.4583

MINIMO 137.6787

MINIMO 146.4583

MINIMO 137.6787

MINIMO 146.4583

Aviso importante: a todos los aspirantes no admitidos 2023 B - 2024 A, se les notifica que la Universidad de Guadalajara dará oportunidad de realizar cambio de aspiración a las ofertas del SEMS que hayan quedado con cupos disponibles para el calendario 2024 A. La fecha para cambio de aspiración será 09 y 10 de agosto a través del siguiente link https://www.sems.udg.mx/cupos-disponibles

ADMITIDOS PREPA No. 15 PARA EL CALENDARIO 2023B

Table with 10 columns of student IDs and names, organized under 'BACH GENERAL POR COMPETENCIAS'. The table lists 1000 students with their respective IDs and names.

ADMITIDOS PREPA No. 15 PARA EL CALENDARIO 2024A

Table with 10 columns of student IDs and names, organized under 'BACH GENERAL POR COMPETENCIAS'. The table lists 1000 students with their respective IDs and names.

MÍNIMO 152.4378



Aviso importante: a todos los aspirantes no admitidos 2023 B - 2024 A, se les notifica que la Universidad de Guadalajara dará oportunidad de realizar cambio de aspiración a las ofertas del SEMS que hayan quedado con cupos disponibles para el calendario 2024 A, La fecha para cambio de aspiración será 09 y 10 de agosto a través del siguiente link https://www.sems.udg.mx/cupos-disponibles

Table with 10 columns of numerical data representing aspirant scores and positions for the 2023 B - 2024 A admission cycle.

ADMITIDOS PREPA No. 16 PARA EL CALENDARIO 2023B

Table with 10 columns of numerical data representing admitted students for the 2023B calendar, including categories like BACH GENERAL POR COMPETENCIAS.

MÍNIMO 118.3350

MÍNIMO 140.5262





Aviso importante: a todos los aspirantes no admitidos 2023 B - 2024 A, se les notifica que la Universidad de Guadalajara dará oportunidad de realizar cambio de aspiración a las ofertas del SEMS que hayan quedado con cupos disponibles para el calendario 2024 A. La fecha para cambio de aspiración será 09 y 10 de agosto a través del siguiente link https://www.sems.udg.mx/cupos-disponibles

Table with 10 columns of candidate IDs and scores. Includes a 'MÍNIMO 152.3062' row and a 'BACH TECN EN DESARROLLO DE SOFTWARE' section.

ADMITIDOS PREPA No. 17 PARA EL CALENDARIO 2024A

Large table with 10 columns listing admitted candidates for the 2024A calendar, including their IDs and scores. Includes a 'MÍNIMO 140.0836' row and a 'BACH TECN EN DISEÑO INDUSTRIAL' section.

Aviso importante: a todos los aspirantes no admitidos 2023 B - 2024 A, se les notifica que la Universidad de Guadalajara dará oportunidad de realizar cambio de aspiración a las ofertas del SEMS que hayan quedado con cupos disponibles para el calendario 2024 A. La fecha para cambio de aspiración será 09 y 10 de agosto a través del siguiente link https://www.sems.udg.mx/cupos-disponibles

ADMITIDOS PREPA No. 18 PARA EL CALENDARIO 2023B

Table with columns: BACH GENERAL, POR, COMPETENCIAS, and 10 columns of student IDs and scores.

ADMITIDOS PREPA No. 18 PARA EL CALENDARIO 2024A

Table with columns: BACH GENERAL, POR, COMPETENCIAS, and 10 columns of student IDs and scores.

MÍNIMO 151.4350



Aviso importante: a todos los aspirantes no admitidos 2023 B - 2024 A, se les notifica que la Universidad de Guadalajara dará oportunidad de realizar cambio de aspiración a las ofertas del SEMS que hayan quedado con cupos disponibles para el calendario 2024 A. La fecha para cambio de aspiración será 09 y 10 de agosto a través del siguiente link https://www.sems.udg.mx/cupos-disponibles

Table with 10 columns of numbers, representing aspirant IDs and scores for the 2023B admission cycle.

ADMITIDOS PREPA No. 19 PARA EL CALENDARIO 2023B

Table with 10 columns of numbers, listing admitted students for the 2023B admission cycle, including their scores and specific program details.

ADMITIDOS PREPA No. 19 PARA EL CALENDARIO 2024A

Table with 10 columns of numbers, listing admitted students for the 2024A admission cycle, including their scores and specific program details.



Aviso importante: a todos los aspirantes no admitidos 2023 B - 2024 A, se les notifica que la Universidad de Guadalajara dará oportunidad de realizar cambio de aspiración a las ofertas del SEMS que hayan quedado con cupos disponibles para el calendario 2024 A, La fecha para cambio de aspiración será 09 y 10 de agosto a través del siguiente link https://www.sems.udg.mx/cupos-disponibles

Table with 10 columns of numerical data representing aspirant scores and IDs.

ADMITIDOS ESCUELA PREPARATORIA NO. 20 PARA EL CALENDARIO 2023B

Large table with 10 columns of numerical data listing admitted students for the preparatory school.

MINIMO 132.8145

MINIMO 143.8026







Aviso importante: a todos los aspirantes no admitidos 2023 B - 2024 A, se les notifica que la Universidad de Guadalajara dará oportunidad de realizar cambio de aspiración a las ofertas del SEMS que hayan quedado con cupos disponibles para el calendario 2024 A, La fecha para cambio de aspiración será 09 y 10 de agosto a través del siguiente link https://www.sems.udg.mx/cupos-disponibles

ADMITIDOS ESCUELA PREPARATORIA NO. 22 DE TLAQUEPAQUE PARA EL CALENDARIO 2024A

Table with 10 columns of student IDs and names, organized by BACH GENERAL, BACH TECN EN DISEÑO Y CONSTRUCCION, and TECNICO PROF EN MECANICA INDUSTRIAL.

ADMITIDOS ESCUELA POLITECNICA DE GUADALAJARA PARA EL CALENDARIO 2023B

Table with 10 columns of student IDs and names, organized by BACH TECN EN DISEÑO Y CONSTRUCCION, BACH TECN QUIMICO EN CONTROL DE CALIDAD Y MEDIO AMBIENTE, and TECNICO PROF EN ELECTRICIDAD INDUSTRIAL.



Aviso importante: a todos los aspirantes no admitidos 2023 B - 2024 A, se les notifica que la Universidad de Guadalajara dará oportunidad de realizar cambio de aspiración a las ofertas del SEMS que hayan quedado con cupos disponibles para el calendario 2024 A. La fecha para cambio de aspiración será 09 y 10 de agosto a través del siguiente link https://www.sems.udg.mx/cupos-disponibles

Table with 10 columns of aspirant numbers and scores. Includes sections for TECNOLOGO PROF EN METALURGIA Y FUNDICION, TECNOLOGO PROF EN SISTEMAS INFORMATICOS, TECNOLOGO PROF EN PLASTICOS, and TECNOLOGO PROF EN PROCESOS QUIMICOS INDUSTRIALES.

ADMITIDOS ESCUELA POLITECNICA DE GUADALAJARA PARA EL CALENDARIO 2024A

Table with 10 columns of admitted student numbers and scores. Includes sections for BACH TECN EN DISEÑO Y CONSTRUCCION, TECNOLOGO PROF EN ELECTRICIDAD INDUSTRIAL, and TECNOLOGO PROF EN MECANICA INDUSTRIAL.

Aviso importante: a todos los aspirantes no admitidos 2023 B - 2024 A, se les notifica que la Universidad de Guadalajara dará oportunidad de realizar cambio de aspiración a las ofertas del SEMS que hayan quedado con cupos disponibles para el calendario 2024 A, La fecha para cambio de aspiración será 09 y 10 de agosto a través del siguiente link https://www.sems.udg.mx/cupos-disponibles

Table with 10 columns of admission numbers for various programs including TECHNOLOGO PROF EN PROCESOS QUIMICOS INDUSTRIALES, TECNOLOGO PROF EN SISTEMAS INFORMATICOS, and TECNOLOGO PROF QUIMICO EN ANALISIS Y PROCESOS DE ALIMENTOS.

ADMITIDOS ESCUELA POLITECNICA ING. JORGE MATUTE REMUS PARA EL CALENDARIO 2023B

Large table with 10 columns of admission numbers for programs such as BACH TECN EN ADMINISTRACION, TECNOLOGO PROF EN PROCESOS DE MANUFACTURA COMPETITIVA, TECNOLOGO PROF EN INFORMATICA, and TECNOLOGO PROF EN ENERGIAS ALTERNAS.

Aviso importante: a todos los aspirantes no admitidos 2023 B - 2024 A, se les notifica que la Universidad de Guadalajara dará oportunidad de realizar cambio de aspiración a las ofertas del SEMS que hayan quedado con cupos disponibles para el calendario 2024 A, La fecha para cambio de aspiración será 09 y 10 de agosto a través del siguiente link https://www.sems.udg.mx/cupos-disponibles

ADMITIDOS ESCUELA POLITECNICA ING. JORGE MATUTE REMUS PARA EL CALENDARIO 2024A

Table with columns for BACH TECN EN ADMINISTRACION, BACH TECN EN GESTION ADJUNAL Y OPERACIONES EMPRESARIALES, TECNOLOGO PROF EN BIOTECNOLOGIA, TECNOLOGO PROF EN ENERGIAS ALTERNAS, and TECNOLOGO PROF EN INFORMATICA. Each column lists student IDs and scores.

ADMITIDOS ESCUELA PREPARATORIA DE TONALA PARA EL CALENDARIO 2023B

Table with columns for BACH GENERAL POR COMPETENCIAS and BACH TECN EN GESTION ADJUNAL Y OPERACIONES EMPRESARIALES. Each column lists student IDs and scores.



Aviso importante: a todos los aspirantes no admitidos 2023 B - 2024 A, se les notifica que la Universidad de Guadalajara dará oportunidad de realizar cambio de aspiración a las ofertas del SEMS que hayan quedado con cupos disponibles para el calendario 2024 A. La fecha para cambio de aspiración será 09 y 10 de agosto a través del siguiente link <https://www.sems.udg.mx/cupos-disponibles>

Table with 10 columns of numbers and names of institutions like BACH TECN EN CERAMICA, BACH TECN EN ADMINISTRACION DE PEQUEÑOS Y MEDIANOS NEGOCIOS, BACH TECN EN...

ADMITIDOS ESCUELA PREPARATORIA DE TONALA PARA EL CALENDARIO 2024A

Large table with 10 columns of numbers and names of institutions like BACH GENERAL POR COMPETENCIAS, BACH TECN EN CERAMICA, BACH TECN EN ADMINISTRACION DE PEQUEÑOS Y MEDIANOS NEGOCIOS, BACH TECN EN...



Aviso importante: a todos los aspirantes no admitidos 2023 B - 2024 A, se les notifica que la Universidad de Guadalajara dará oportunidad de realizar cambio de aspiración a las ofertas del SEMS que hayan quedado con cupos disponibles para el calendario 2024 A. La fecha para cambio de aspiración será 09 y 10 de agosto a través del siguiente link https://www.sems.udg.mx/cupos-disponibles

Table with 9 columns of aspirant numbers and names. Includes 'BACH TECN EN CERAMICA' and 'MINIMO 132.7784'.

ADMITIDOS PREPA DE TONALA NORTE PARA EL CALENDARIO 2023B

Large table listing admitted students for the 2023B calendar, organized by 'BACH GENERAL POR COMPETENCIAS'. Contains multiple columns of student IDs and names.

ADMITIDOS PREPA DE TONALA NORTE PARA EL CALENDARIO 2024A

Large table listing admitted students for the 2024A calendar, organized by 'BACH GENERAL POR COMPETENCIAS'. Contains multiple columns of student IDs and names.

Aviso importante: a todos los aspirantes no admitidos 2023 B - 2024 A, se les notifica que la Universidad de Guadalajara dará oportunidad de realizar cambio de aspiración a las ofertas del SEMS que hayan quedado con cupos disponibles para el calendario 2024 A, La fecha para cambio de aspiración será 09 y 10 de agosto a través del siguiente link https://www.sems.udg.mx/cupos-disponibles

Table with 10 columns of numerical data, likely representing candidate IDs and scores for various programs.

MÍNIMO 144.6060

ADMITIDOS ESCUELA VOCACIONAL PARA EL CALENDARIO 2023B

Large table with 10 columns of numerical data, listing admitted students for the Vocational School for the 2023B calendar.

Aviso importante: a todos los aspirantes no admitidos 2023 B - 2024 A, se les notifica que la Universidad de Guadalajara dará oportunidad de realizar cambio de aspiración a las ofertas del SEMS que hayan quedado con cupos disponibles para el calendario 2024 A. La fecha para cambio de aspiración será 09 y 10 de agosto a través del siguiente link https://www.sems.udg.mx/cupos-disponibles

Table with 10 columns of numerical data representing aspirant IDs and scores for various programs.

ADMITIDOS ESCUELA VOCACIONAL PARA EL CALENDARIO 2024A

Table with 10 columns of numerical data representing admitted students for the 2024A calendar.



Aviso importante: a todos los aspirantes no admitidos 2023 B - 2024 A, se les notifica que la Universidad de Guadalajara dará oportunidad de realizar cambio de aspiración a las ofertas del SEMS que hayan quedado con cupos disponibles para el calendario 2024 A. La fecha para cambio de aspiración será 09 y 10 de agosto a través del siguiente link https://www.sems.udg.mx/cupos-disponibles

Table with 10 columns of numerical data. The table lists various numbers in a grid format, likely representing scores or identifiers for applicants. The numbers are arranged in 10 columns and approximately 100 rows.

BACH TECN EN

TURISMO

Table with 10 columns of numerical data, specifically for the 'BACH TECN EN TURISMO' section. The numbers are arranged in 10 columns and approximately 100 rows.



Aviso importante: a todos los aspirantes no admitidos 2023 B - 2024 A, se les notifica que la Universidad de Guadalajara dará oportunidad de realizar cambio de aspiración a las ofertas del SEMS que hayan quedado con cupos disponibles para el calendario 2024 A, La fecha para cambio de aspiración será 09 y 10 de agosto a través del siguiente link https://www.sems.udg.mx/cupos-disponibles

ADMITIDOS ESC. PREPA. REG. DE AHUALULCO PARA EL CALENDARIO 2023B

Table with 10 columns and 33 rows of admission numbers for the 2023B calendar at Ahualulco. Includes categories like BACH GENERAL, POR, and COMPETENCIAS.

ADMITIDOS ESC. PREPA. REG. DE AHUALULCO PARA EL CALENDARIO 2024A

Table with 10 columns and 33 rows of admission numbers for the 2024A calendar at Ahualulco. Includes categories like BACH GENERAL, POR, and COMPETENCIAS.

ADMITIDOS ESC. PREPA. REG. DE AMATITAN PARA EL CALENDARIO 2023B

Table with 10 columns and 33 rows of admission numbers for the 2023B calendar at Amatitan. Includes categories like BACH GENERAL, POR, COMPETENCIAS, BACH TECN EN ADMINISTRACION, and BACH TECN EN TURISMO.

ADMITIDOS ESC. PREPA. REG. DE AMECA PARA EL CALENDARIO 2023B

Table with 10 columns and 33 rows of admission numbers for the 2023B calendar at Amecca. Includes categories like BACH GENERAL, POR, and COMPETENCIAS.

Aviso importante: a todos los aspirantes no admitidos 2023 B - 2024 A, se les notifica que la Universidad de Guadalajara dará oportunidad de realizar cambio de aspiración a las ofertas del SEMS que hayan quedado con cupos disponibles para el calendario 2024 A, La fecha para cambio de aspiración será 09 y 10 de agosto a través del siguiente link https://www.sems.udg.mx/cupos-disponibles

Table with columns for aspirant numbers and names, organized by institution: BACH GENERAL POR, BACH GENERAL POR COMPETENCIAS, MOD MASCOTA (AMECA), BACH GENERAL POR COMPETENCIAS, MOD SAN ANTONIO MATUTE (AMECA), MOD TALPA DE ALLENDE (AMECA), BACH GENERAL POR COMPETENCIAS, MOD ATENGUILLO (AMECA).

ADMITIDOS ESC. PREPA. REG. DE AMECA PARA EL CALENDARIO 2024A

Table listing admitted students for the 2024A calendar, organized by institution: BACH GENERAL POR, BACH GENERAL POR COMPETENCIAS, MOD SAN ANTONIO MATUTE (AMECA), MOD TALPA DE ALLENDE (AMECA), BACH GENERAL POR COMPETENCIAS, MOD ATENGUILLO (AMECA).

ADMITIDOS ESC. PREPA. REG. DE ARANDAS PARA EL CALENDARIO 2023B

Table listing admitted students for the 2023B calendar, organized by institution: BACH GENERAL POR, BACH GENERAL POR COMPETENCIAS, MOD SAN ANTONIO MATUTE (AMECA), MOD TALPA DE ALLENDE (AMECA), BACH GENERAL POR COMPETENCIAS, MOD ATENGUILLO (AMECA).

Aviso importante: a todos los aspirantes no admitidos 2023 B - 2024 A, se les notifica que la Universidad de Guadalajara dará oportunidad de realizar cambio de aspiración a las ofertas del SEMS que hayan quedado con cupos disponibles para el calendario 2024 A, La fecha para cambio de aspiración será 09 y 10 de agosto a través del siguiente link https://www.sems.udg.mx/cupos-disponibles

Table with 10 columns of aspirant numbers and scores. Includes sections for MOD SAN IGNACIO CERRO GORDO (ARANDAS), BACH GENERAL POR COMPETENCIAS, MOD JESUS MARIA (ARANDAS), MOD SANTA MARIA DEL VALLE (ARANDAS), and BACH GENERAL POR COMPETENCIAS.

ADMITIDOS ESC. PREPA. REG. DE ARANDAS PARA EL CALENDARIO 2024A

Table with 10 columns of admitted student numbers and scores for the 2024A calendar.

ADMITIDOS ESC. PREPA. REG. DE ATOTONILCO PARA EL CALENDARIO 2023B

Table with 10 columns of admitted student numbers and scores for the 2023B calendar.



Aviso importante: a todos los aspirantes no admitidos 2023 B - 2024 A, se les notifica que la Universidad de Guadalajara dará oportunidad de realizar cambio de aspiración a las ofertas del SEMS que hayan quedado con cupos disponibles para el calendario 2024 A, La fecha para cambio de aspiración será 09 y 10 de agosto a través del siguiente link https://www.sems.udg.mx/cupos-disponibles

Table with 4 columns of candidate numbers and names. Includes sections for BACH GENERAL POR, MOD LA RIBERA (ATOTONILCO), BACH GENERAL POR, MOD AYOTLAN (ATOTONILCO), BACH GENERAL POR, MOD SAN FRANCISCO DE ASIS (REG.), and BACH GENERAL POR. Each section lists candidate numbers and names in two columns.

ADMITIDOS ESC. PREPA. REG. DE ATOTONILCO PARA EL CALENDARIO 2024A

Table with 4 columns of candidate numbers and names. Includes sections for BACH GENERAL POR, MOD AYOTLAN (ATOTONILCO), and BACH GENERAL POR. Each section lists candidate numbers and names in two columns.



Aviso importante: a todos los aspirantes no admitidos 2023 B - 2024 A, se les notifica que la Universidad de Guadalajara dará oportunidad de realizar cambio de aspiración a las ofertas de aspiración a las ofertas del SEMS que hayan quedado con cupos disponibles para el calendario 2024 A, La fecha para cambio de aspiración será 09 y 10 de agosto a través del siguiente link https://www.sems.udg.mx/cupos-disponibles

Table with 5 columns of numerical data, likely representing scores or identifiers for applicants.

ADMITIDOS ESC. PREPA. REG. DE AUTLAN DE NAVARRO PARA EL CALENDARIO 2023B

Table listing admitted students for the 2023B calendar, including columns for BACH GENERAL, POR, and COMPETENCIAS, followed by 10 columns of student numbers and scores.

ADMITIDOS ESC. PREPA. REG. DE AUTLAN DE NAVARRO PARA EL CALENDARIO 2024A

Table listing admitted students for the 2024A calendar, including columns for BACH GENERAL, POR, and COMPETENCIAS, followed by 10 columns of student numbers and scores.

ADMITIDOS ESC. PREPA. REG. DE CASIMIRO CASTILLO PARA EL CALENDARIO 2023B

Table listing admitted students for the 2023B calendar at Casimiro Castillo, including columns for BACH GENERAL, POR, and COMPETENCIAS, followed by 10 columns of student numbers and scores.

Aviso importante: a todos los aspirantes no admitidos 2023 B - 2024 A, se les notifica que la Universidad de Guadalajara dará oportunidad de realizar cambio de aspiración a las ofertas del SEMS que hayan quedado con cupos disponibles para el calendario 2024 A, La fecha para cambio de aspiración será 09 y 10 de agosto a través del siguiente link https://www.sems.udg.mx/cupos-disponibles

Table with multiple columns listing aspirants and their scores for various programs like BACH GENERAL, MOD HERMENEGILDO GALEANA, MOD TELCRUZ, MOD CUAUHTILAN, MOD AYOTITLAN, MOD CHACALA, MOD LA HUERTA, MOD TECOMATES, MOD VILLA PURIFICACION, MOD ZUZALAPA, MOD HERMENEGILDO GALEANA, MOD TELCRUZ, MOD CUAUHTILAN, MOD AYOTITLAN, MOD CHACALA, MOD LA HUERTA, MOD TECOMATES, MOD VILLA PURIFICACION, MOD ZUZALAPA.

ADMITIDOS ESC. PREPA. REG. DE CHAPALA PARA EL CALENDARIO 2023B

Table with multiple columns listing admitted students for the Prepa. Reg. de Chapala for the 2023B calendar, including names and scores for various programs like BACH GENERAL, BACH TECN EN TURISMO.

Aviso importante: a todos los aspirantes no admitidos 2023 B - 2024 A, se les notifica que la Universidad de Guadalajara dará oportunidad de realizar cambio de aspiración a las ofertas del SEMS que hayan quedado con cupos disponibles para el calendario 2024 A, La fecha para cambio de aspiración será 09 y 10 de agosto a través del siguiente link https://www.sems.udg.mx/cupos-disponibles

Table with 10 columns of numerical data for 'MOD MEZCALA (REG. CHAPALA)'. Includes categories like BACH GENERAL, POR, and COMPETENCIAS.

ADMITIDOS ESC. PREPA. REG. DE CHAPALA PARA EL CALENDARIO 2024A

Table with 10 columns of numerical data for 'ADMITIDOS ESC. PREPA. REG. DE CHAPALA PARA EL CALENDARIO 2024A'. Includes categories like BACH GENERAL, POR, and COMPETENCIAS.

ADMITIDOS ESC. PREPA. REG. DE CHIHUATLAN PARA EL CALENDARIO 2023B

Table with 10 columns of numerical data for 'ADMITIDOS ESC. PREPA. REG. DE CHIHUATLAN PARA EL CALENDARIO 2023B'. Includes categories like BACH GENERAL, POR, and COMPETENCIAS.



Aviso importante: a todos los aspirantes no admitidos 2023 B - 2024 A, se les notifica que la Universidad de Guadalajara dará oportunidad de realizar cambio de aspiración a las ofertas del SEMS que hayan quedado con cupos disponibles para el calendario 2024 A, La fecha para cambio de aspiración será 09 y 10 de agosto a través del siguiente link https://www.sems.udg.mx/cupos-disponibles

ADMITIDOS ESC. PREPA. REG. DE CIHUATLAN PARA EL CALENDARIO 2024A

Table with columns for BACH GENERAL POR, COMPETENCIAS, and various numerical scores for the Cihuatlan calendar 2024A.

ADMITIDOS ESC. PREPA. REG. DE CD. GUZMAN PARA EL CALENDARIO 2023B

Large table with columns for BACH GENERAL POR, COMPETENCIAS, and various numerical scores for the Guzman calendar 2023B, including sub-sections for Mod San Patricio Melaque, Mod Miguel Hidalgo, Mod Copala, Mod Toluima, and Mod Zapotitlan de Vadillo.



Aviso importante: a todos los aspirantes no admitidos 2023 B - 2024 A, se les notifica que la Universidad de Guadalajara dará oportunidad de realizar cambio de aspiración a las ofertas del SEMS que hayan quedado con cupos disponibles para el calendario 2024 A, La fecha para cambio de aspiración será 09 y 10 de agosto a través del siguiente link https://www.sems.udg.mx/cupos-disponibles

ADMITIDOS ESC. PREPA. REG. DE CD. GUZMAN PARA EL CALENDARIO 2024A

Table with 10 columns of student IDs and names, organized by 'BACH GENERAL', 'POR', and 'COMPETENCIAS'.

ADMITIDOS ESC. PREPA. REG. DE COCULA PARA EL CALENDARIO 2023B

Table with 10 columns of student IDs and names, organized by 'BACH GENERAL', 'POR', and 'COMPETENCIAS'.

ADMITIDOS ESC. PREPA. REG. DE COLOTLAN PARA EL CALENDARIO 2023B

Table with 10 columns of student IDs and names, organized by 'BACH GENERAL', 'POR', and 'COMPETENCIAS'.

Aviso importante: a todos los aspirantes no admitidos 2023 B - 2024 A, se les notifica que la Universidad de Guadalajara dará oportunidad de realizar cambio de aspiración a las ofertas del SEMS que hayan quedado con cupos disponibles para el calendario 2024 A, La fecha para cambio de aspiración será 09 y 10 de agosto a través del siguiente link https://www.sems.udg.mx/cupos-disponibles

Table with 10 columns of candidate numbers and names, including categories like MOD BOLAÑOS, BACH GENERAL, MOD SAN MARTIN DE BOLAÑOS, MOD VILLA GUERRERO, and BACH GENERAL.

ADMITIDOS ESC. PREPA. REG. DE DEGOLLADO PARA EL CALENDARIO 2023B

Table with 10 columns of candidate numbers and names, categorized under BACH GENERAL POR and COMPETENCIAS.

ADMITIDOS ESC. PREPA. REG. DE DEGOLLADO PARA EL CALENDARIO 2024A

Table with 10 columns of candidate numbers and names, categorized under BACH GENERAL POR and COMPETENCIAS.

ADMITIDOS ESC. PREPA. REG. DE EL GRULLO PARA EL CALENDARIO 2023B

Table with 10 columns of candidate numbers and names, categorized under BACH GENERAL POR and COMPETENCIAS.

Aviso importante: a todos los aspirantes no admitidos 2023 B - 2024 A, se les notifica que la Universidad de Guadalajara dará oportunidad de realizar cambio de aspiración a las ofertas del SEMS que hayan quedado con cupos disponibles para el calendario 2024 A, La fecha para cambio de aspiración será 09 y 10 de agosto a través del siguiente link https://www.sems.udg.mx/cupos-disponibles

Table with columns for BACH GENERAL POR COMPETENCIAS, MOD DEL CHANTE (EL GRULLO), MOD EL LIMON (EL GRULLO), MOD TONAYA (EL GRULLO), MOD DE TUXCACUE, and BACH GENERAL POR COMPETENCIAS. Each column lists candidate numbers and scores.

ADMITIDOS ESC. PREPA. REG. DE EL SALTO PARA EL CALENDARIO 2023B

Table listing admitted students for the 2023B calendar, organized by BACH GENERAL POR COMPETENCIAS. Columns include candidate numbers and scores.

ADMITIDOS ESC. PREPA. REG. DE EL SALTO PARA EL CALENDARIO 2024A

Table listing admitted students for the 2024A calendar, organized by BACH GENERAL POR COMPETENCIAS. Columns include candidate numbers and scores.



Aviso importante: a todos los aspirantes no admitidos 2023 B - 2024 A, se les notifica que la Universidad de Guadalajara dará oportunidad de realizar cambio de aspiración a las ofertas del SEMS que hayan quedado con cupos disponibles para el calendario 2024 A, La fecha para cambio de aspiración será 09 y 10 de agosto a través del siguiente link https://www.sems.udg.mx/cupos-disponibles

Table with 9 columns of numbers representing various categories and values.

ADMITIDOS ESC. REG. DE EDUC. MEDIA SUPERIOR DE OCOTLAN PARA EL CALENDARIO 2023B

Main table containing admission lists for BACH GENERAL POR COMPETENCIAS, BACH TECN EN INFERMERIA, TECNOLÓGICO PROF, and BACH GENERAL POR COMPETENCIAS. Each section lists names and corresponding numbers.



Aviso importante: a todos los aspirantes no admitidos 2023 B - 2024 A, se les notifica que la Universidad de Guadalajara dará oportunidad de realizar cambio de aspiración a las ofertas del SEMS que hayan quedado con cupos disponibles para el calendario 2024 A, La fecha para cambio de aspiración será 09 y 10 de agosto a través del siguiente link https://www.sems.udg.mx/cupos-disponibles

Table with columns for MOD DE PONCITLAN, BACH GENERAL POR COMPETENCIAS, MOD TOTOTLAN (EF), BACH GENERAL POR COMPETENCIAS, BACH TECN AGROPECUARIO, and BACH GENERAL POR COMPETENCIAS. Lists various student IDs and scores.

ADMITIDOS ESC. REG. DE EDUC. MEDIA SUPERIOR DE OCOTLAN PARA EL CALENDARIO 2024A

Table listing admitted students for the 2024A calendar, including categories like BACH TECN AGROPECUARIO, BACH GENERAL POR COMPETENCIAS, BACH TECN EN ENFERMERIA, and MOD ATEQUIZA (ERI).

ADMITIDOS ESC. PREPA. REG. DE ETZATLAN PARA EL CALENDARIO 2023B

Table listing admitted students for the 2023B calendar, including categories like BACH GENERAL POR COMPETENCIAS, MOD OCONAHUA (RI), and BACH GENERAL POR COMPETENCIAS.

Aviso importante: a todos los aspirantes no admitidos 2023 B - 2024 A, se les notifica que la Universidad de Guadalajara dará oportunidad de realizar cambio de aspiración a las ofertas del SEMS que hayan quedado con cupos disponibles para el calendario 2024 A, La fecha para cambio de aspiración será 09 y 10 de agosto a través del siguiente link https://www.sems.udg.mx/cupos-disponibles

Table with 10 columns of numerical data representing exam scores for various categories like BACH GENERAL, MOD SAN MARCOS, and BACH GENERAL POR COMPETENCIAS.

ADMITIDOS ESC. PREPA. REG. DE ETZATLAN PARA EL CALENDARIO 2024A

Table with 10 columns of numerical data representing exam scores for admitted students in Etzatlan for the 2024A calendar.

ADMITIDOS ESC. PREPA. REG. DE HUEJUQUILLA EL ALTO PARA EL CALENDARIO 2023B

Table with 10 columns of numerical data representing exam scores for admitted students in Huejuquilla El Alto for the 2023B calendar.

ADMITIDOS ESC. PREPA. REG. DE JALOSTOTITLAN PARA EL CALENDARIO 2023B

Table with 10 columns of numerical data representing exam scores for admitted students in Jalostotitlan for the 2023B calendar.

ADMITIDOS ESC. PREPA. REG. DE JALOSTOTITLAN PARA EL CALENDARIO 2024A

Table with 10 columns of numerical data representing exam scores for admitted students in Jalostotitlan for the 2024A calendar.

Aviso importante: a todos los aspirantes no admitidos 2023 B - 2024 A, se les notifica que la Universidad de Guadalajara dará oportunidad de realizar cambio de aspiración a las ofertas del SEMS que hayan quedado con cupos disponibles para el calendario 2024 A, La fecha para cambio de aspiración será 09 y 10 de agosto a través del siguiente link https://www.sems.udg.mx/cupos-disponibles

ADMITIDOS ESC. PREPA. REG. DE JAMAY PARA EL CALENDARIO 2023B

Table with columns for BACH GENERAL, POR, and COMPETENCIAS, listing student IDs and scores for the 2023B calendar.

ADMITIDOS ESC. PREPA. REG. DE JAMAY PARA EL CALENDARIO 2024A

Table with columns for BACH GENERAL, POR, and COMPETENCIAS, listing student IDs and scores for the 2024A calendar.

ADMITIDOS ESC. PREPA. REG. DE JOCOTEPEC PARA EL CALENDARIO 2023B

Large table with columns for BACH GENERAL, POR, and COMPETENCIAS, listing student IDs and scores for the 2023B calendar. Includes sub-sections for MOD TIZAPAN EL AL and MOD MANZANILLA D.



Aviso importante: a todos los aspirantes no admitidos 2023 B - 2024 A, se les notifica que la Universidad de Guadalajara dará oportunidad de realizar cambio de aspiración a las ofertas del SEMS que hayan quedado con cupos disponibles para el calendario 2024 A, La fecha para cambio de aspiración será 09 y 10 de agosto a través del siguiente link https://www.sems.udg.mx/cupos-disponibles

Table with 8 columns of admission numbers for various programs and years.

ADMITIDOS ESC. PREPA. REG. DE LA BARCA PARA EL CALENDARIO 2023B

Large table listing admitted students for the 2023B calendar, organized by program (BACH GENERAL, POR, COMPETENCIAS) and listing individual student numbers.

ADMITIDOS ESC. PREPA. REG. DE LA BARCA PARA EL CALENDARIO 2024A

Large table listing admitted students for the 2024A calendar, organized by program (BACH GENERAL, POR, COMPETENCIAS) and listing individual student numbers.

ADMITIDOS ESC. PREPA. REG. DE LAGOS DE MORENO PARA EL CALENDARIO 2023B

Large table listing admitted students for the 2023B calendar in Lagos de Moreno, organized by program (BACH GENERAL, POR, COMPETENCIAS) and listing individual student numbers.



Aviso importante: a todos los aspirantes no admitidos 2023 B - 2024 A, se les notifica que la Universidad de Guadalajara dará oportunidad de realizar cambio de aspiración a las ofertas del SEMS que hayan quedado con cupos disponibles para el calendario 2024 A, La fecha para cambio de aspiración será 09 y 10 de agosto a través del siguiente link https://www.sems.udg.mx/cupos-disponibles

Table with 2 columns: ID and Score. Includes sub-sections like MOD ENCARNACION, BACH GENERAL POR, and MOD SAN DIEGO DE ALEJANDRIA (LAGOS DE MORENO).

Table with 2 columns: ID and Score. Includes sub-sections like MOD UNION DE SAN ANTONIO (LAGOS DE MORENO) and MOD SAN DIEGO DE ALEJANDRIA (LAGOS DE MORENO).

Table with 2 columns: ID and Score. Includes sub-sections like MOD VILLA HIDALGO (LAGOS DE MORENO) and BACH GENERAL POR.

Table with 2 columns: ID and Score. Includes sub-sections like MOD VILLA HIDALGO (LAGOS DE MORENO) and BACH GENERAL POR.

Table with 2 columns: ID and Score. Includes sub-sections like MOD VILLA HIDALGO (LAGOS DE MORENO) and BACH GENERAL POR.

Table with 2 columns: ID and Score. Includes sub-sections like MOD VILLA HIDALGO (LAGOS DE MORENO) and BACH GENERAL POR.

Table with 2 columns: ID and Score. Includes sub-sections like MOD VILLA HIDALGO (LAGOS DE MORENO) and BACH GENERAL POR.

Aviso importante: a todos los aspirantes no admitidos 2023 B - 2024 A, se les notifica que la Universidad de Guadalajara dará oportunidad de realizar cambio de aspiración a las ofertas del SEMS que hayan quedado con cupos disponibles para el calendario 2024 A, La fecha para cambio de aspiración será 09 y 10 de agosto a través del siguiente link https://www.sems.udg.mx/cupos-disponibles

ADMITIDOS ESC. PREPA. REG. DE PUERTO VALLARTA PARA EL CALENDARIO 2023B

Table with columns for student names and scores. Includes sections for BACH GENERAL POR COMPETENCIAS, MOD EL TUITO (PUERTO VALLARTA), MOD IXTAPPA (PUERTO VALLARTA), and BACH GENERAL POR COMPETENCIAS. Scores range from 149.8120 to 117.7350.

Aviso importante: a todos los aspirantes no admitidos 2023 B - 2024 A, se les notifica que la Universidad de Guadalajara dará oportunidad de realizar cambio de aspiración a las ofertas del SEMS que hayan quedado con cupos disponibles para el calendario 2024 A, La fecha para cambio de aspiración será 09 y 10 de agosto a través del siguiente link https://www.sems.udg.mx/cupos-disponibles

Table with 10 columns of numbers. Includes sub-headers like 'MOD JOSE MA MORELOS (PUERTO VALLARTA)', 'BACH GENERAL POR COMPETENCIAS', 'MOD PINO SUAREZ (PTO VALLARTA)', 'MOD TOMATLAN (PTO VALLARTA)', and 'BACH GENERAL POR COMPETENCIAS'.

ADMITIDOS ESC. PREPA. REG. DE PUERTO VALLARTA PARA EL CALENDARIO 2024A

Table with 10 columns of numbers. Includes sub-headers like 'BACH GENERAL POR COMPETENCIAS', 'MOD IXTAPA (PUERTO VALLARTA)', and 'BACH GENERAL POR COMPETENCIAS'.



Aviso importante: a todos los aspirantes no admitidos 2023 B - 2024 A, se les notifica que la Universidad de Guadalajara dará oportunidad de realizar cambio de aspiración a las ofertas del SEMS que hayan quedado con cupos disponibles para el calendario 2024 A, La fecha para cambio de aspiración será 09 y 10 de agosto a través del siguiente link https://www.sems.udg.mx/cupos-disponibles

ADMITIDOS ESCUELA PREPARATORIA DE SAN JOSE DEL VALLE PARA EL CALENDARIO 2023B

Table with 10 columns of student IDs and names, listing admitted students for the 2023B calendar.

ADMITIDOS ESCUELA PREPARATORIA DE SAN JOSE DEL VALLE PARA EL CALENDARIO 2024A

Table with 10 columns of student IDs and names, listing admitted students for the 2024A calendar.



Aviso importante: a todos los aspirantes no admitidos 2023 B - 2024 A, se les notifica que la Universidad de Guadalajara dará oportunidad de realizar cambio de aspiración a las ofertas del SEMS que hayan quedado con cupos disponibles para el calendario 2024 A. La fecha para cambio de aspiración será 09 y 10 de agosto a través del siguiente link https://www.sems.udg.mx/cupos-disponibles

Table with 10 columns of numbers, representing a list of aspirants and their scores for the 2023 B - 2024 A cycle.

ADMITIDOS ESC. PREPA. REG. DE SAN JUAN DE LOS LAGOS PARA EL CALENDARIO 2023B

Table with 10 columns of numbers, representing the list of admitted students for the 2023B calendar.

Aviso importante: a todos los aspirantes no admitidos 2023 B - 2024 A, se les notifica que la Universidad de Guadalajara dará oportunidad de realizar cambio de aspiración a las ofertas del SEMS que hayan quedado con cupos disponibles para el calendario 2024 A, La fecha para cambio de aspiración será 09 y 10 de agosto a través del siguiente link https://www.sems.udg.mx/cupos-disponibles

Table with 12 columns of numerical data representing aspirants and their scores for the 2023 B - 2024 A period.

ADMITIDOS ESC. PREPA. REG. DE SAN MARTIN HIDALGO PARA EL CALENDARIO 2023B

Table listing admitted students for the San Martin Hidalgo preparatory school, categorized by 'BACH GENERAL POR COMPETENCIAS' and 'MOD BUENAVISTA (SAN MARTIN HIDALGO)'. Includes a 'MÍNIMO' score for each category.

ADMITIDOS ESC. PREPA. REG. DE SAN MIGUEL EL ALTO PARA EL CALENDARIO 2023B

Table listing admitted students for the San Miguel el Alto preparatory school, categorized by 'BACH GENERAL POR COMPETENCIAS' and 'MOD BUENAVISTA (SAN MARTIN HIDALGO)'. Includes a 'MÍNIMO' score for each category.

Aviso importante: a todos los aspirantes no admitidos 2023 B - 2024 A, se les notifica que la Universidad de Guadalajara dará oportunidad de realizar cambio de aspiración a las ofertas del SEMS que hayan quedado con cupos disponibles para el calendario 2024 A, La fecha para cambio de aspiración será 09 y 10 de agosto a través del siguiente link https://www.sems.udg.mx/cupos-disponibles

Table with 10 columns of numbers representing aspirants for the 2024 A calendar. Includes a 'MÍNIMO 125.2590' note and a 'MOD SAN JULIAN (REG SAN MIGUEL EL ALTO)' section.

ADMITIDOS ESC. PREPA. REG. DE SAN MIGUEL EL ALTO PARA EL CALENDARIO 2024A

Table listing admitted students for the 2024A calendar at San Miguel El Alto. Includes a 'MÍNIMO 128.1470' note.

ADMITIDOS ESC. PREPA. REG. DE SANTA ANITA PARA EL CALENDARIO 2023B

Large table listing admitted students for the 2023B calendar at Santa Anita. Includes a 'BACH GENERAL POR COMPETENCIAS' section.



Aviso importante: a todos los aspirantes no admitidos 2023 B - 2024 A, se les notifica que la Universidad de Guadalajara dará oportunidad de realizar cambio de aspiración a las ofertas del SEMS que hayan quedado con cupos disponibles para el calendario 2024 A. La fecha para cambio de aspiración será 09 y 10 de agosto a través del siguiente link https://www.sems.udg.mx/cupos-disponibles

Table with 10 columns of numerical data representing admission scores for various programs.

ADMITIDOS ESC. PREPA. REG. DE SANTA ANITA PARA EL CALENDARIO 2024A

Large table listing admitted students for the Santa Anita preparatory school, including names like BACH GENERAL POR COMPETENCIAS and various numerical scores.

ADMITIDOS ESC. PREPA. REG. DE SAYULA PARA EL CALENDARIO 2023B

Table listing admitted students for the Sayula preparatory school, including names like BACH GENERAL POR COMPETENCIAS and various numerical scores.



Aviso importante: a todos los aspirantes no admitidos 2023 B - 2024 A, se les notifica que la Universidad de Guadalajara dará oportunidad de realizar cambio de aspiración a las ofertas del SEMS que hayan quedado con cupos disponibles para el calendario 2024 A, La fecha para cambio de aspiración será 09 y 10 de agosto a través del siguiente link https://www.sems.udg.mx/cupos-disponibles

Table with columns of numbers and categories like MOD AMACUECA (REGIONAL DE SAYULA), BACH GENERAL POR COMPETENCIAS, MOD SAN GABRIEL (SAYULA), MOD TAPALPA (SAYULA), MOD USMAJAC (SAYULA), BACH GENERAL POR COMPETENCIAS. Includes a MINIMO value for each category.

ADMITIDOS ESC. PREPA. REG. DE SAYULA PARA EL CALENDARIO 2024A

Table with columns of numbers and categories like BACH GENERAL POR COMPETENCIAS. Includes a MINIMO value.

ADMITIDOS ESC. PREPA. REG. DE TALA PARA EL CALENDARIO 2023B

Table with columns of numbers and categories like BACH GENERAL POR COMPETENCIAS. Includes a MINIMO value.

Aviso importante: a todos los aspirantes no admitidos 2023 B - 2024 A, se les notifica que la Universidad de Guadalajara dará oportunidad de realizar cambio de aspiración a las ofertas del SEMS que hayan quedado con cupos disponibles para el calendario 2024 A, La fecha para cambio de aspiración será 09 y 10 de agosto a través del siguiente link https://www.sems.udg.mx/cupos-disponibles

Table with 10 columns of numerical data representing aspirant IDs and scores for various programs.

ADMITIDOS ESC. PREPA. REG. DE TAMAZULA PARA EL CALENDARIO 2023B

Table with 10 columns of numerical data representing admitted students for the 2023B calendar, including program names like BACH GENERAL and MOD VALLE DE JUAREZ.

Aviso importante: a todos los aspirantes no admitidos 2023 B - 2024 A, se les notifica que la Universidad de Guadalajara dará oportunidad de realizar cambio de aspiración a las ofertas del SEMS que hayan quedado con cupos disponibles para el calendario 2024 A, La fecha para cambio de aspiración será 09 y 10 de agosto a través del siguiente link <https://www.sems.udg.mx/cupos-disponibles>

**ADMITIDOS ESC. PREPA. REG. DE TECOLOTLAN PARA EL CALENDARIO 2023B**

Table listing admitted students for the 2023B calendar at the Prepa. Reg. de Teocolotlan. Columns include student ID, scores, and names of various departments like BACH GENERAL, MOD CHICUILISTLAN, MOD JUCHITLAN, and MOD SOYATLAN.

**ADMITIDOS ESC. PREPA. REG. DE TECOLOTLAN PARA EL CALENDARIO 2024A**

Table listing admitted students for the 2024A calendar at the Prepa. Reg. de Teocolotlan. Columns include student ID, scores, and names of departments like BACH GENERAL, MOD JUCHITLAN, and BACH GENERAL.

**ADMITIDOS ESC. PREPA. REG. DE TEPATITLAN PARA EL CALENDARIO 2023B**

Table listing admitted students for the 2023B calendar at the Prepa. Reg. de Tepatitlan. Columns include student ID, scores, and names of departments like BACH GENERAL, MOD JUCHITLAN, and BACH GENERAL.



Aviso importante: a todos los aspirantes no admitidos 2023 B - 2024 A, se les notifica que la Universidad de Guadalajara dará oportunidad de realizar cambio de aspiración a las ofertas del SEMS que hayan quedado con cupos disponibles para el calendario 2024 A, La fecha para cambio de aspiración será 09 y 10 de agosto a través del siguiente link https://www.sems.udg.mx/cupos-disponibles

Table with 10 columns of numerical data. Includes sub-sections: MOD YAHUALICA (TEPATITLAN), BACH GENERAL POR COMPETENCIAS, MOD VALLE DE GUADALUPE (TEPATITLAN), BACH GENERAL POR COMPETENCIAS, MOD CAÑADAS DE OBREGON (PREPA REG TEPATITLAN), BACH GENERAL POR COMPETENCIAS, MOD ACATIC (TEPATITLAN), BACH TECN EN ADMINISTRACION DE PEQUEÑOS Y MEDIANOS NEGOCIOS, BACH GENERAL POR COMPETENCIAS.

ADMITIDOS ESC. PREPA. REG. DE TEPATITLAN PARA EL CALENDARIO 2024A

Table with 10 columns of numerical data. Includes sub-sections: BACH GENERAL POR COMPETENCIAS, BACH GENERAL POR COMPETENCIAS, BACH GENERAL POR COMPETENCIAS, BACH GENERAL POR COMPETENCIAS.



Aviso importante: a todos los aspirantes no admitidos 2023 B - 2024 A, se les notifica que la Universidad de Guadalajara dará oportunidad de realizar cambio de aspiración a las ofertas del SEMS que hayan quedado con cupos disponibles para el calendario 2024 A, La fecha para cambio de aspiración será 09 y 10 de agosto a través del siguiente link https://www.sems.udg.mx/cupos-disponibles

Table with 10 columns of numerical data, including categories like MOD ACATIC (TEPATITLAN), BACH GENERAL POR COMPETENCIAS, and MOD MAGDALENA (TEQUILA).

ADMITIDOS ESC. PREPA. REG. DE TEQUILA PARA EL CALENDARIO 2023B

Large table with 10 columns of numerical data, including categories like BACH GENERAL POR COMPETENCIAS, MOD MAGDALENA (TEQUILA), BACH TECN EN TURISMO, BACH GENERAL POR COMPETENCIAS, MOD DE LA VENTA DE MOCHITILITIC (TEQUILA), and BACH GENERAL POR COMPETENCIAS.

ADMITIDOS ESC. PREPA. REG. DE TLAJOMULCO DE ZUÑIGA PARA EL CALENDARIO 2023B

Table with 10 columns of numerical data, including categories like BACH GENERAL POR COMPETENCIAS and BACH GENERAL POR COMPETENCIAS.

Aviso importante: a todos los aspirantes no admitidos 2023 B - 2024 A, se les notifica que la Universidad de Guadalajara dará oportunidad de realizar cambio de aspiración a las ofertas del SEMS que hayan quedado con cupos disponibles para el calendario 2024 A, La fecha para cambio de aspiración será 09 y 10 de agosto a través del siguiente link https://www.sems.udg.mx/cupos-disponibles

Table with multiple columns of numbers and names, organized into sections like MOD SAN AGUSTIN (TLAJOMULCO), BACH GENERAL POR, and MOD EL ZAPOTE (TLAJOMULCO DE ZUÑIGA).

Aviso importante: a todos los aspirantes no admitidos 2023 B - 2024 A, se les notifica que la Universidad de Guadalajara dará oportunidad de realizar cambio de aspiración a las ofertas del SEMS que hayan quedado con cupos disponibles para el calendario 2024 A, La fecha para cambio de aspiración será 09 y 10 de agosto a través del siguiente link https://www.sems.udg.mx/cupos-disponibles

Table with 3 columns: ID, Score, and Minimum Score. Includes values like 5958120 160.8410, 5964846 156.7360, 5893819 176.3410, and MINIMO 145.6530.

ADMITIDOS ESC. PREPA. REG. DE TLAJOMULCO DE ZUÑIGA PARA EL CALENDARIO 2024A

Main table listing admitted students with columns for BACH GENERAL POR COMPETENCIAS, scores, and MOD SAN AGUSTIN (TLAJOMULCO). Includes student IDs and scores across multiple columns.



Aviso importante: a todos los aspirantes no admitidos 2023 B - 2024 A, se les notifica que la Universidad de Guadalajara dará oportunidad de realizar cambio de aspiración a las ofertas del SEMS que hayan quedado con cupos disponibles para el calendario 2024 A, La fecha para cambio de aspiración será 09 y 10 de agosto a través del siguiente link https://www.sems.udg.mx/cupos-disponibles

Table with 10 columns of admission numbers for 2023 B - 2024 A.

ADMITIDOS ESC. PREPA. REG. DE TOLUQUILLA PARA EL CALENDARIO 2023B

Table listing admitted students for Prepa Reg. de Toluquilla, 2023B, including BACH GENERAL POR and COMPETENCIAS.

ADMITIDOS ESC. PREPA. REG. DE TOLUQUILLA PARA EL CALENDARIO 2024A

Table listing admitted students for Prepa Reg. de Toluquilla, 2024A, including BACH GENERAL POR and COMPETENCIAS.

ADMITIDOS ESC. PREPA. REG. DE TUXPAN PARA EL CALENDARIO 2023B

Table listing admitted students for Prepa Reg. de Tuxpan, 2023B, including BACH GENERAL POR and COMPETENCIAS.



Aviso importante: a todos los aspirantes no admitidos 2023 B - 2024 A, se les notifica que la Universidad de Guadalajara dará oportunidad de realizar cambio de aspiración a las ofertas del SEMS que hayan quedado con cupos disponibles para el calendario 2024 A, La fecha para cambio de aspiración será 09 y 10 de agosto a través del siguiente link https://www.sems.udg.mx/cupos-disponibles

Table with 10 columns of candidate data for the 2023B calendar, including names, scores, and university names like MOD PIHUAMO (TUXPAN) and BACH GENERAL POR COMPETENCIAS.

ADMITIDOS ESC. PREPA. REG. DE UNION DE TULA PARA EL CALENDARIO 2023B

Table listing admitted students for the 2023B calendar in the Prepa. Reg. de Union de Tula, with columns for student ID, name, score, and university.

ADMITIDOS ESC. PREPA. REG. DE VILLA CORONA PARA EL CALENDARIO 2023B

Table listing admitted students for the 2023B calendar in the Prepa. Reg. de Villa Corona, with columns for student ID, name, score, and university.

Aviso importante: a todos los aspirantes no admitidos 2023 B - 2024 A, se les notifica que la Universidad de Guadalajara dará oportunidad de realizar cambio de aspiración a las ofertas del SEMS que hayan quedado con cupos disponibles para el calendario 2024 A, La fecha para cambio de aspiración será 09 y 10 de agosto a través del siguiente link https://www.sems.udg.mx/cupos-disponibles

Table with 10 columns of numbers representing admission scores for various programs.

ADMITIDOS ESC. PREPA. REG. DE VILLA CORONA PARA EL CALENDARIO 2024A

Table listing admission scores for the Prepa program in Villa Corona, including categories like BACH GENERAL and BACH TECN.

ADMITIDOS ESCUELA DE EDUCACION MEDIA SUPERIOR WIXARIKA PARA EL CALENDARIO 2023B

Table listing admission scores for the Wixarika school, including categories like BACH TECN AGROPECUARIO Y FORESTAL.

ADMITIDOS ESC. PREPA. REG. DE ZACALCO DE TORRES PARA EL CALENDARIO 2023B

Large table listing admission scores for the Prepa program in Zacalco de Torres, including categories like BACH GENERAL, BACH TECN EN DISEÑO Y CONFECCION DE PRENDAS DE VESTIR Y ARTESANIAS, and BACH GENERAL POR COMPETENCIAS.

Aviso importante: a todos los aspirantes no admitidos 2023 B - 2024 A, se les notifica que la Universidad de Guadalajara dará oportunidad de realizar cambio de aspiración a las ofertas del SEMS que hayan quedado con cupos disponibles para el calendario 2024 A. La fecha para cambio de aspiración será 09 y 10 de agosto a través del siguiente link https://www.sems.udg.mx/cupos-disponibles

ADMITIDOS ESC. PREPA. REG. DE ZACOALCO DE TORRES PARA EL CALENDARIO 2024A

Table with columns for BACH GENERAL, POR, COMPETENCIAS, and various student IDs and scores for the Zacoalco de Torres calendar 2024A.

ADMITIDOS ESC. PREPA. REG. DE ZAPOTILTIC PARA EL CALENDARIO 2023B

Table with columns for BACH GENERAL, POR, COMPETENCIAS, and various student IDs and scores for the Zapotiltic calendar 2023B.

ADMITIDOS ESC. PREPA. REG. DE ZAPOTLANEJO PARA EL CALENDARIO 2023B

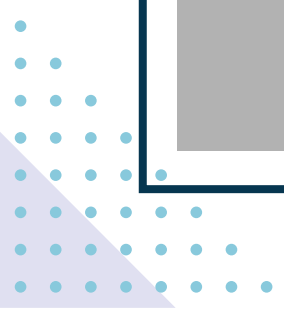
Table with columns for BACH GENERAL, POR, COMPETENCIAS, and various student IDs and scores for the Zapotlanejo calendar 2023B.

Aviso importante: a todos los aspirantes no admitidos 2023 B - 2024 A, se les notifica que la Universidad de Guadalajara dará oportunidad de realizar cambio de aspiración a las ofertas del SEMS que hayan quedado con cupos disponibles para el calendario 2024 A, La fecha para cambio de aspiración será 09 y 10 de agosto a través del siguiente link <https://www.sems.udg.mx/cupos-disponibles>

5952999 184.2590      5970751 132.5700  
 5958461 160.3650      5978254 145.1770  
 5963158 117.5350      5987936 152.5540  
 5968659 184.2180      **MÍNIMO 117.5350**  
 5968776 129.0410

### ADMITIDOS ESC. PREPA. REG. DE ZAPOTLANEJO PARA EL CALENDARIO 2024A

<b>BACH GENERAL</b>	5964013 144.0640	5972861 138.3590	5952524 146.4760	5921259 137.9470	5910520 135.3300	5830465 136.9880	5852041 143.9360	5862577 145.1830
<b>POR</b>	5947854 144.8530	5914739 140.8770	5945770 138.5470	5921262 136.9060	5962522 137.2650	5823645 136.2120	5845646 126.2410	5867698 146.2120
<b>COMPETENCIAS</b>	5923117 135.1180	5916971 138.8520	5962517 139.6060	5972624 144.4060	5979671 144.2770	5831663 145.9120	5856067 139.3650	5872158 139.6710
5904348 137.5300	5918047 134.2590	5930583 137.9650	5957441 135.4170	5956455 146.9770	5978172 144.1470	5838657 137.9350	5845787 142.3880	5877633 139.7520
5899379 144.4700	5922630 138.2480	5913535 136.8410	5945129 145.4470	5974816 138.4590	5986809 126.3470	5831386 145.4590	5874032 130.0590	5877810 141.6640
5898427 127.1000	5950451 146.2530	5913578 144.2300	5958207 134.4120	5941146 144.9130	5913078 147.0060	5843459 136.9700	5866604 139.7410	5866452 145.3350
5899305 138.7410	5950485 139.4180	5933866 120.8470	5954382 136.6000	5935247 142.4700	5980616 144.1530	5838316 142.3820	5874044 143.5300	5884946 137.0000
5903325 145.9170	5988281 139.0530	5975658 138.1530	5942164 145.0120	5968815 132.6360	5964181 141.0110	5840082 140.6940	5863721 131.1300	5862764 141.3120
5908170 146.1530	5911292 134.2240	5912893 144.2760	5937747 127.1470	5972925 130.3180	5912516 136.7890	5832184 144.0120	5874751 141.6640	5882260 143.4880
5894678 145.8710	5966424 138.1760	5930798 139.7300	5923790 134.1710	5959245 146.7830	5948694 141.2240	5850694 142.5410	5878978 135.7880	5886800 143.4230
5906133 144.1820	5988267 131.7000	5948166 143.8530	5973801 137.0290	5973121 146.9410	5979679 132.2470	5848969 141.7300	5869857 139.1300	5883111 141.1410
5904515 134.9050	5932711 143.6410	5944829 135.3000	5934706 131.0000	5938590 135.2760	5946688 144.9060	5858695 141.7590	5872817 138.6240	5883791 135.1410
5893392 139.9710	5918953 136.8590	5938754 130.9350	5921051 139.5710	5952953 142.4650	5988358 130.1470	5851138 140.8420	5862259 145.9590	5889858 137.3410
5894837 134.9640	5948260 145.3770	5959108 146.0410	5924014 146.6240	5930349 130.8410	5982201 139.2880	5852688 140.6820	5861344 146.8120	5890073 144.7350
5915984 142.3880	5972248 130.2940	5957711 142.6820	5953305 141.9000	5912787 132.6000	5827420 144.1240	5845507 127.4000	5864962 142.6410	<b>MÍNIMO 120.8470</b>
5951706 145.6180	5972599 143.1420	5958083 138.7710	5920467 141.6300	5962459 145.5940	5824705 127.2470	5847787 146.6890	5859875 141.9000	





**INGRESO DE ACUERDO A LA CLÁUSULA 42 DEL CONTRATO COLECTIVO DE TRABAJO DEL SINDICATO ÚNICO DE TRABAJADORES DE LA UNIVERSIDAD DE GUADALAJARA (SUTUdeG) Y CLÁUSULA 64 DEL CONTRATO COLECTIVO DE TRABAJO DEL SINDICATO DE TRABAJADORES ACADÉMICOS DE LA UNIVERSIDAD DE GUADALAJARA (STAUdeG). DICTAMEN NUM I/2021/1056 PROGRAMA ESPECIAL DE APOYO EDUCATIVO PARA HIJAS E HIJOS DE POLICIAS CAIDOS EN CUMPLIMIENTO DE SU DEBER EN EL ESTADO DE JALISCO. DICTAMEN NUM I/2022/019 PROGRAMA ESPECIAL DE APOYO EDUCATIVO PARA HIJAS E HIJOS DE BOMBEROS QUE FALLECIERON EN CUMPLIMIENTO DE SU DEBER EN EL ESTADO DE JALISCO.**

**SISTEMA DE EDUCACION MEDIA SUPERIOR**

**PREPA JALISCO**

**BACHILLERATO GENERAL POR COMPETENCIAS**

5833188  
5911972  
5918592  
5946144  
5963182

**PREPA No. 2**

**BACHILLERATO GENERAL POR COMPETENCIAS**

5853133  
5875911  
5879319  
5913106

**PREPA No. 3**

**BACHILLERATO GENERAL POR COMPETENCIAS**

5866702  
5885353

**PREPA No. 4**

**BACHILLERATO GENERAL POR COMPETENCIAS**

5889182

**PREPA No. 5**

**BACHILLERATO GENERAL POR COMPETENCIAS**

5832900  
5840851  
5855694  
5862164  
5863930  
5874372  
5897369  
5926023  
5929642  
5937100  
5943783  
5944661  
5958250  
5959538  
5971633

**PREPA No. 6**

**BACHILLERATO GENERAL POR COMPETENCIAS**

5838954  
5903961  
5935823

**PREPA No. 7**

**BACHILLERATO GENERAL POR COMPETENCIAS**

5832029  
5857932  
5906679  
5926469  
5941002

**PREPA No. 8**

**BACHILLERATO GENERAL POR COMPETENCIAS**

5854101  
5939388

**PREPA No. 9**

**BACHILLERATO GENERAL POR COMPETENCIAS**

5839260  
5839746  
5842074

**PREPA No. 10**

**BACHILLERATO GENERAL POR COMPETENCIAS**

5830252  
5836153  
5844115  
5849853  
5853717  
5853751  
5856196  
5856675  
5858429  
5864889  
5865194  
5922012

5923832  
5954926  
5969271

**PREPA No. 11**

**BACHILLERATO GENERAL POR COMPETENCIAS**

5830820  
5832111  
5838715  
5863212  
5894476  
5934660  
5940843  
5952569  
5955895  
5960905

**MOD TLAQUEPAQUE (PREPA No. 12)**

**BACHILLERATO GENERAL POR COMPETENCIAS**

5956736

**PREPA No. 13**

**BACHILLERATO GENERAL POR COMPETENCIAS**

5849640  
5945427  
5946735  
5973223

**PREPA No. 14**

**BACHILLERATO GENERAL POR COMPETENCIAS**

5827959  
5855615  
5940679  
5940714  
5972470  
5978091

**PREPA No. 15**

**BACHILLERATO GENERAL POR COMPETENCIAS**

5962485  
5963975

**PREPA No. 16**  
**BACHILLERATO GENERAL POR COMPETENCIAS**

5831294  
5895164  
5916836

**PREPA No. 18**  
**BACHILLERATO GENERAL POR COMPETENCIAS**

5927065  
5976740

**ESCUELA POLITECNICA DE GUADALAJARA**  
**TECNOLOGO PROFESIONAL EN PROCESOS QUIMICOS**  
**INDUSTRIALES**

5916458

**TECNOLOGO PROFESIONAL EN SISTEMAS**  
**INFORMATICOS**

5886790  
5909245  
5936005

**TECNOLOGO PROFESIONAL QUIMICO EN ANALISIS Y**  
**PROCESOS DE ALIMENTOS**

5828348

**ESCUELA POLITECNICA ING. JORGE MATUTE REMUS**  
**BACHILLERATO TECNOLOGICO EN ADMINISTRACION**

5855492  
5978055

**TECNOLOGO PROFESIONAL EN BIOTECNOLOGIA**

5859474

**TECNOLOGO PROFESIONAL EN INFORMATICA**

5829534  
5886637  
5937951

**ESCUELA PREPARATORIA DE TONALA**  
**BACHILLERATO GENERAL POR COMPETENCIAS**

5866650  
5977684

**PREPA DE TONALA NORTE**  
**BACHILLERATO GENERAL POR COMPETENCIAS**

5844955  
5877993  
5978064

**ESCUELA VOCACIONAL**  
**BACHILLERATO GENERAL POR COMPETENCIAS**

5826755  
5829558  
5840577  
5844343  
5853905  
5869417  
5872460  
5941222

**BACHILLERATO TECNOLOGICO EN TURISMO**

5864915  
5869795  
5969579

**ESC. PREPA. REG. DE AHUALULCO**  
**BACHILLERATO GENERAL POR COMPETENCIAS**

5953457

**ESC. PREPA. REG. DE AMECA**  
**BACHILLERATO GENERAL POR COMPETENCIAS**

5972725

**ESC. PREPA. REG. DE AUTLÁN DE NAVARRO**

**BACHILLERATO GENERAL POR COMPETENCIAS**

5845363  
5878840  
5919199  
5936014  
5952336

**ESC. PREPA. REG. DE CHAPALA**  
**BACHILLERATO GENERAL POR COMPETENCIAS**

5872824  
5913226

**ESC. PREPA. REG. DE CD. GUZMAN**  
**BACHILLERATO GENERAL POR COMPETENCIAS**

5839380  
5874209

**ESC. PREPA. REG. DE EL SALTO**  
**BACHILLERATO GENERAL POR COMPETENCIAS**

5887372

**ESC. REG. DE EDUC. MEDIA SUPERIOR DE OCOTLAN**  
**BACHILLERATO TECNOLOGICO EN ENFERMERIA**

5856921

**ESC. PREPA. REG. DE LA BARCA**  
**BACHILLERATO GENERAL POR COMPETENCIAS**

5833163

**ESC. PREPA. REG. DE PUERTO VALLARTA**  
**BACHILLERATO GENERAL POR COMPETENCIAS**

5893252

**ESCUELA PREPARATORIA DE SAN JOSE DEL VALLE**  
**BACHILLERATO GENERAL POR COMPETENCIAS**

5871211  
5923885  
5938829

**MOD SAN JULIAN**  
**(REG SAN MIGUEL EL ALTO)**  
**BACHILLERATO GENERAL POR COMPETENCIAS**

5855503  
5936976

**ESC. PREPA. REG. DE SANTA ANITA**  
**BACHILLERATO GENERAL POR COMPETENCIAS**

5879406  
5890020  
5932421

**ESC. PREPA. REG. DE TEPATITLAN**  
**BACHILLERATO GENERAL POR COMPETENCIAS**

5871072  
5987401

**ESC. PREPA. REG. DE TLAJOMULCO DE ZUÑIGA**  
**BACHILLERATO GENERAL POR COMPETENCIAS**

5936682

**ESC. PREPA. REG. DE ZACOALCO DE TORRES**  
**BACHILLERATO GENERAL POR COMPETENCIAS**

5961550

**UNIVERSIDAD DE GUADALAJARA**  
**SISTEMA DE EDUCACIÓN MEDIA SUPERIOR**  
**DIRECCIÓN DE TRÁMITE Y CONTROL ESCOLAR**

## INFORMA

### CUPOS DISPONIBLES A PRIMER GRADO PARA EL CICLO ESCOLAR 2024 "A" (ENERO 2024)

Si realizaste tu **trámite completo** y no fuiste dictaminado en los ciclos **2023 "B"** o **2024 "A"**, la Universidad de Guadalajara te ofrece **2972** lugares en las siguientes escuelas y carreras para el calendario **2024 "A"**:

#### METROPOLITANAS

Campus	Carrera	Cupos
PREPA No. 4	BACHILLERATO GENERAL POR COMPETENCIAS	83
PREPA No. 7	BACHILLERATO GENERAL POR COMPETENCIAS	104
PREPA No. 11	BACHILLERATO TECNOLÓGICO EN PROTESIS DENTAL	57
PREPA No. 11	BACHILLERATO TECNOLÓGICO EN CITOLOGÍA E HISTOLOGÍA	43
PREPA No. 12	BACHILLERATO GENERAL POR COMPETENCIAS	897
MOD. TLAQUEPAQUE (PREPA No. 12)	BACHILLERATO GENERAL POR COMPETENCIAS	5
MOD. LA EXPERIENCIA (PREPA No. 14)	BACHILLERATO GENERAL POR COMPETENCIAS	14
PREPA No. 15	BACHILLERATO GENERAL POR COMPETENCIAS	13
PREPA No. 16	BACHILLERATO GENERAL POR COMPETENCIAS	50
ESCUELA PREPARATORIA No. 20	BACHILLERATO GENERAL POR COMPETENCIAS	3
PREPA No. 21	BACHILLERATO GENERAL POR COMPETENCIAS	145
ESCUELA PREPARATORIA No. 22 (DE TLAQUEPAQUE)	BACHILLERATO GENERAL POR COMPETENCIAS	4
ESCUELA VOCACIONAL	BACHILLERATO GENERAL POR COMPETENCIAS	16
ESCUELA POLITECNICA DE GUADALAJARA	TECNOLOGO PROFESIONAL EN PROCESOS QUIMICOS INDUSTRIALES	47
ESCUELA POLITECNICA DE GUADALAJARA	TECNOLOGO PROFESIONAL EN ELECTRICIDAD INDUSTRIAL	17
ESCUELA POLITECNICA DE GUADALAJARA	TECNOLOGO PROFESIONAL EN MECANICA INDUSTRIAL	16
ESCUELA POLITECNICA DE GUADALAJARA	BACHILLERATO TECNOLÓGICO EN DISEÑO Y CONSTRUCCION	5
ESCUELA POLITECNICA DE GUADALAJARA	TECNOLOGO PROFESIONAL EN SISTEMAS INFORMATICOS	3
ESCUELA POLITECNICA ING. JORGE MATUTE REMUS	BACHILLERATO TECNOLÓGICO EN GESTION ADUANAL Y OPERACIONES EMPRESARIALES	21
ESCUELA POLITECNICA ING. JORGE MATUTE REMUS	TECNOLOGO PROFESIONAL EN ENERGIAS ALTERNAS	7
ESCUELA POLITECNICA ING. JORGE MATUTE REMUS	TECNOLOGO PROFESIONAL EN BIOTECNOLOGIA	6

#### REGIONALES

Campus	Carrera	Cupos
ESC. PREPA. REG. DE AMECA	BACHILLERATO GENERAL POR COMPETENCIAS	25
ESC. PREPA. REG. DE ARANDAS	BACHILLERATO GENERAL POR COMPETENCIAS	70
ESC. PREPA. REG. DE ATOTONILCO	BACHILLERATO GENERAL POR COMPETENCIAS	82

ESC. PREPA. REG. DE CD. GUZMAN	BACHILLERATO GENERAL POR COMPETENCIAS	32
ESC. PREPA. REG. DE CHAPALA	BACHILLERATO TECNOLOGICO EN TURISMO	2
ESC. PREPA. REG. DE DEGOLLADO	BACHILLERATO GENERAL POR COMPETENCIAS	41
ESC. PREPA. REG. DE ETZATLAN	BACHILLERATO GENERAL POR COMPETENCIAS	36
ESC. PREPA. REG. DE JALOSTOTITLAN	BACHILLERATO GENERAL POR COMPETENCIAS	22
ESC. PREPA. REG. DE JAMAY	BACHILLERATO GENERAL POR COMPETENCIAS	79
ESC. PREPA. REG. DE LA BARCA	BACHILLERATO GENERAL POR COMPETENCIAS	94
ESC. PREPA. REG. DE PUERTO VALLARTA	BACHILLERATO GENERAL POR COMPETENCIAS	33
ESC. PREPA. REG. DE SAYULA	BACHILLERATO GENERAL POR COMPETENCIAS	51
ESC. PREPA. REG. DE TEPATITLAN	BACHILLERATO GENERAL POR COMPETENCIAS	176
ESC. PREPA. REG. DE TOLUQUILLA	BACHILLERATO GENERAL POR COMPETENCIAS	268
ESC. PREPA. REG. DE ZAPOTLANEJO	BACHILLERATO GENERAL POR COMPETENCIAS	21
ESC. REG. DE EDUC. MEDIA SUPERIOR DE OCOTLAN	BACHILLERATO TECNOLOGICO EN ENFERMERIA	26
ESC. REG. DE EDUC. MEDIA SUPERIOR DE OCOTLAN	BACHILLERATO TECNOLOGICO AGROPECUARIO	22
ESCUELA PREPARATORIA REGIONAL DE IXTLAHUACAN	BACHILLERATO GENERAL POR COMPETENCIAS	38
MOD. ATEQUIZA (EREMSO)	BACHILLERATO GENERAL POR COMPETENCIAS	34
MOD. EL ZAPOTE (TLAJOMULCO DE ZUÁÑIGA)	BACHILLERATO GENERAL POR COMPETENCIAS	141
MOD. SAN AGUSTIN (TLAJOMULCO)	BACHILLERATO GENERAL POR COMPETENCIAS	52
MOD. SAN JULIAN (REG SAN MIGUEL EL ALTO)	BACHILLERATO GENERAL POR COMPETENCIAS	31
ESC. PREPA. REG. DE VILLA CORONA	BACHILLERATO GENERAL POR COMPETENCIAS	40

#### PROCEDIMIENTO PARA ASPIRAR A UN CUPO DISPONIBLE PARA ESCUELAS PREPARATORIAS CALENDARIO 2024“ A”

1. Esta oportunidad es solo para aspirantes **no dictaminados con Trámite Completo**.
2. Las fechas para llevar a cabo los Cambios de Aspiración por Cupos Disponibles serán del **miércoles 09 y jueves 10 de agosto**.
3. Si la Escuela Preparatoria con cupo disponible es de tu preferencia y deseas concursar por alguno de los lugares, deberás ingresar al siguiente link <https://www.sems.udg.mx/cupos-disponibles> con tu número de registro y fecha de nacimiento, pulsa el botón de **“cambio por cupo disponible”** que estará activo en las fechas establecidas.
4. Selecciona la Escuela Preparatoria y Carrera a la que deseas realizar tu cambio y acepta el movimiento.
5. Deberás imprimir el comprobante de cambio por cupo disponible.
6. El resultado del dictamen lo podrás consultar a partir del día **Viernes 11 de agosto**, en la página [www.escolar.udg.mx](http://www.escolar.udg.mx) y en las escuelas preparatorias.

Para cualquier duda o información complementaria, el Sistema de Educación Media Superior (SEMS), pone a disposición el siguiente teléfono: **(33) 3942-4100 ext. 14405, 14414, 14406 y 14493**.

ATENTAMENTE

“PIENSA Y TRABAJA”

Guadalajara, Jalisco, a 09 de agosto de 2023.

**DIRECCIÓN DE TRÁMITE Y CONTROL ESCOLAR DEL SEMS**